

Asientos delanteros (vehículos de 3 puertas)

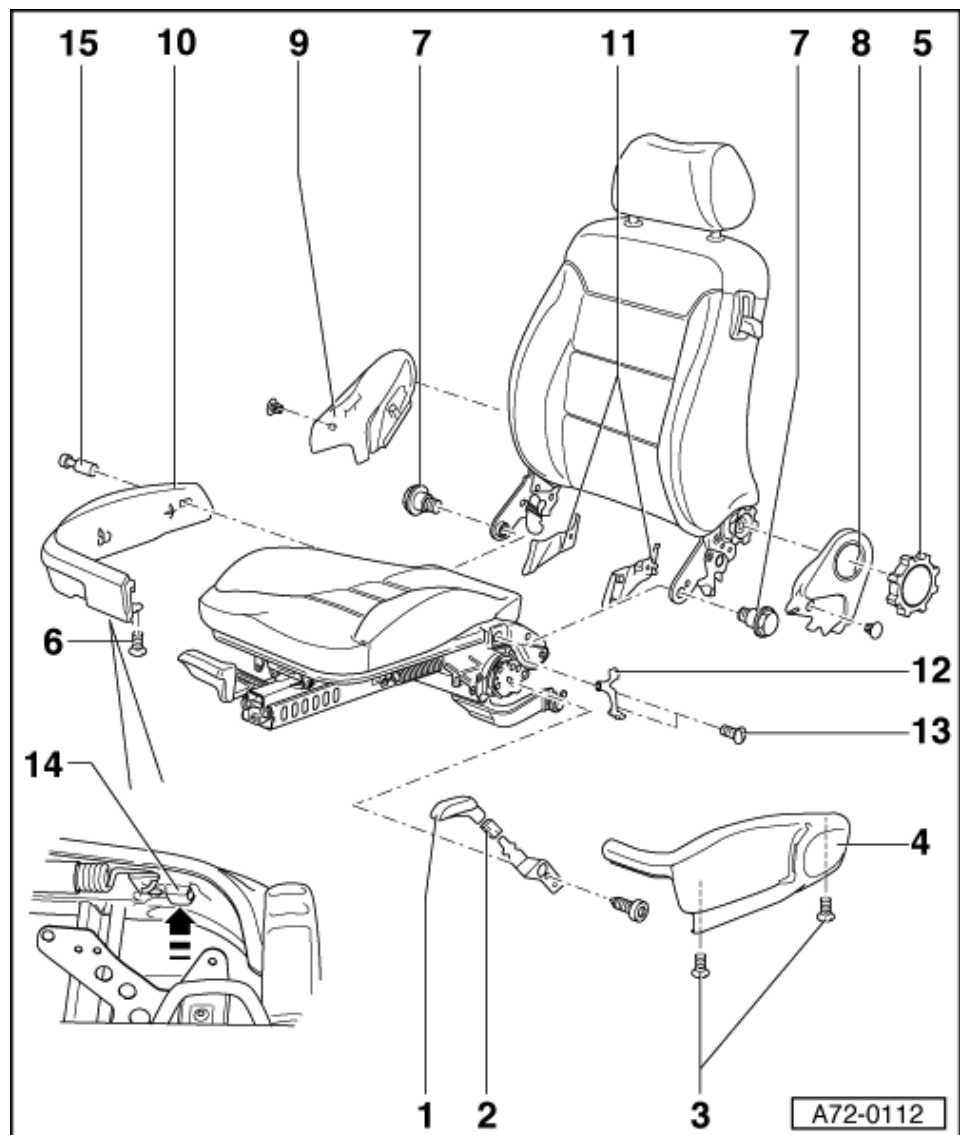
Respaldo delantero: desmontar y montar

Tener en cuenta las prescripciones de seguridad para airbag lateral en el caso de vehículos con dicho airbag => pág.

- Asiento: desmontar y montar => pág. [72-11](#)
- Retirar cajones => pág. [72-29](#)

En asientos de acceso fácil (), el respaldo sólo debe ser desmontado estando abatido hacia delante, para evitar daños en sus componentes.

- Desmontar el asidero de ajuste de altura -1- => pág. [72-25](#)

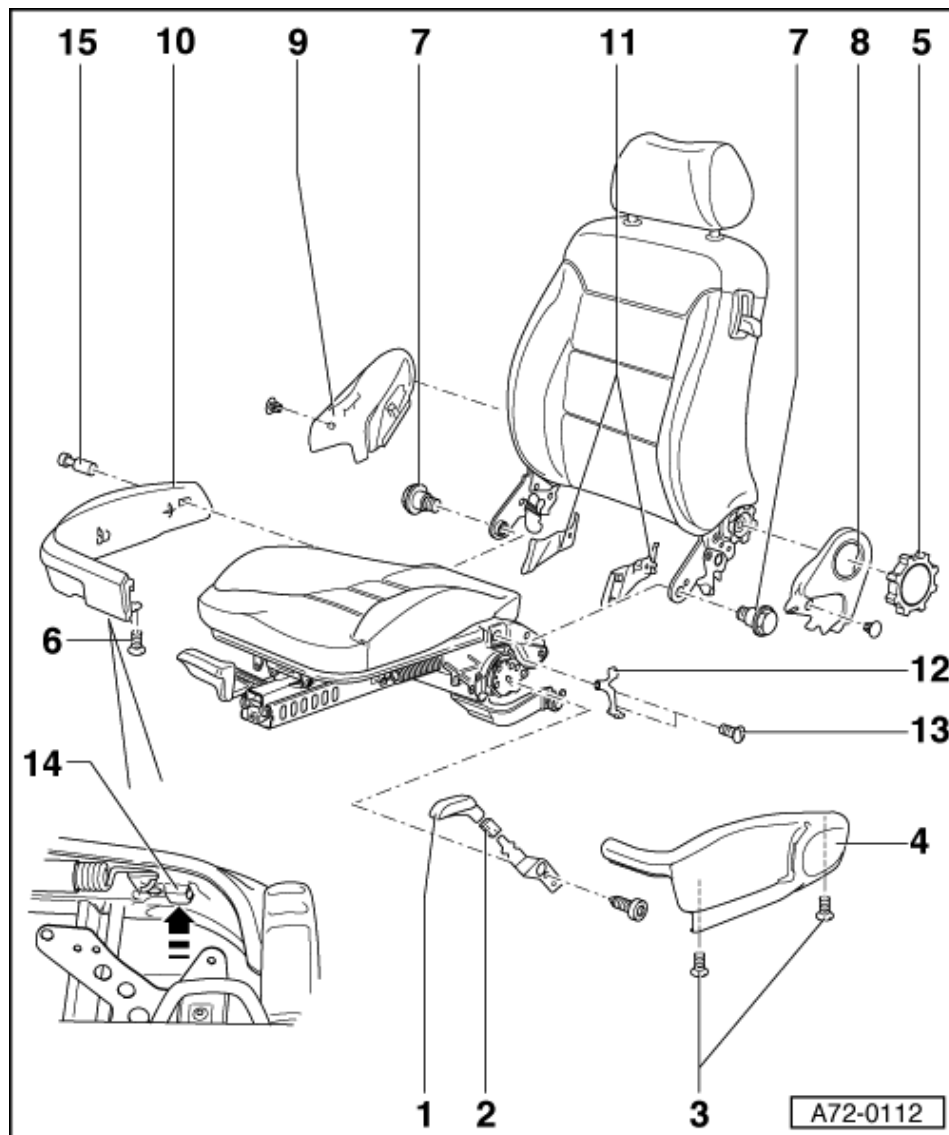


Nota:

Si la presilla -2- permanece en la palanca al desencajar el mando de reglaje hay que retirar la presilla para evitar raspaduras en el embellecedor lateral del asiento.

- Desenroscar los tornillos - 3- (2 unidades).
- Desenclavar la pestaña de fijación -14- al presionar en dirección de la flecha.
- Desplazar hacia delante

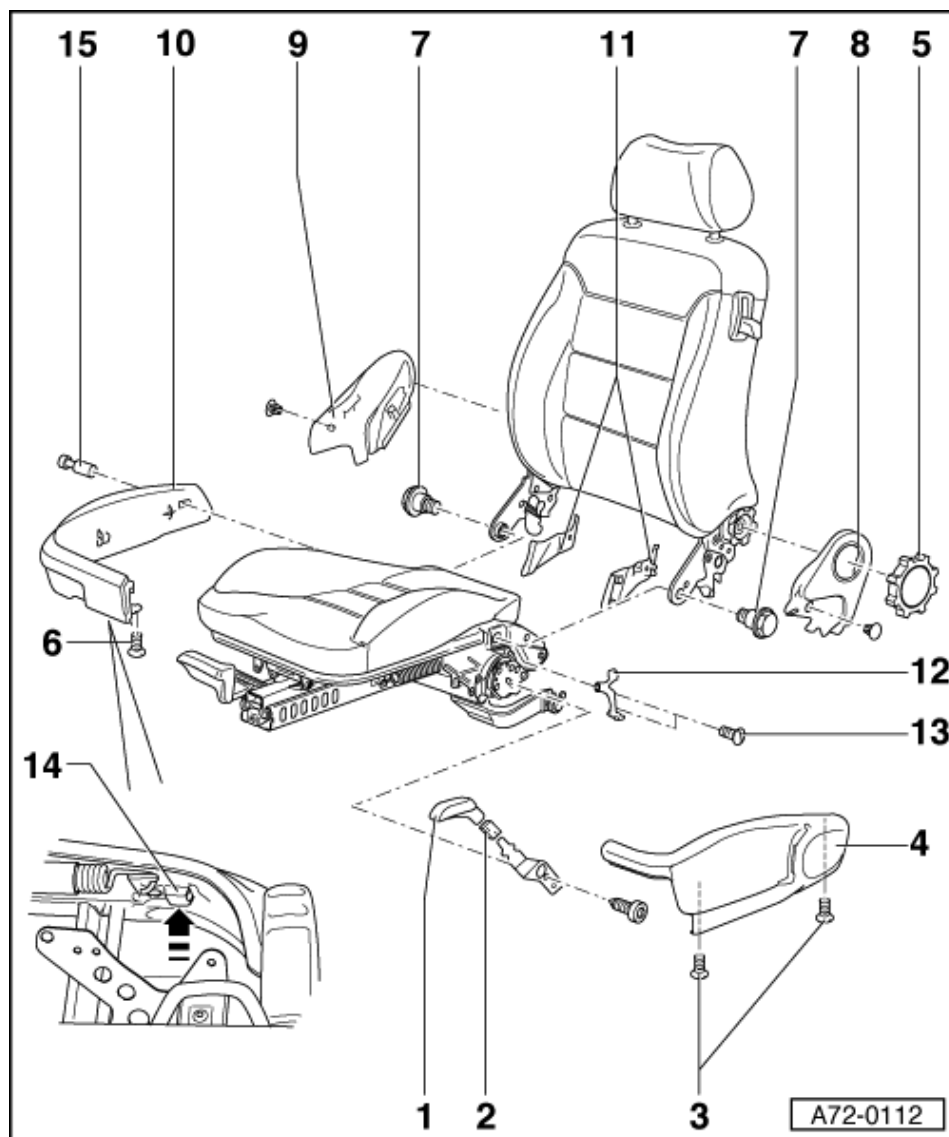
- el embellecedor lateral exterior del asiento -4-.
- Desmontar la rueda de ajuste del respaldo -5- => pág. [72-27](#)
 - Expulsar el perno de expansión, del embellecedor del herraje exterior -8-.
 - Desenclipsar el embellecedor del herraje exterior -8-.
 - Expulsar el perno de expansión, del embellecedor del herraje exterior -9-.
 - Desenclipsar el embellecedor del herraje exterior lado túnel -9-.



- Expulsar el perno de expansión - 15- del embellecedor lateral del asiento lado túnel -10-.
- Desmontar el embellecedor lateral del asiento lado túnel-10-, desmontar tornillos -6-.
- Desenchufar calefacción para respaldo del asiento.
- En asientos con airbag lateral, separar de la regleta de enchufes el conector del

airbag lateral
junto con el
cable a masa
=> pág. [69-99](#).

- Desenroscar los tornillos de los embellecedores del herraje interior -11- izquierda y derecha y desenchapsar estos.
- Desenroscar el tornillo -13- del soporte -12-.
- Abatir el respaldo hacia adelante.
- Desenroscar los tornillos -7- (2 unidades).

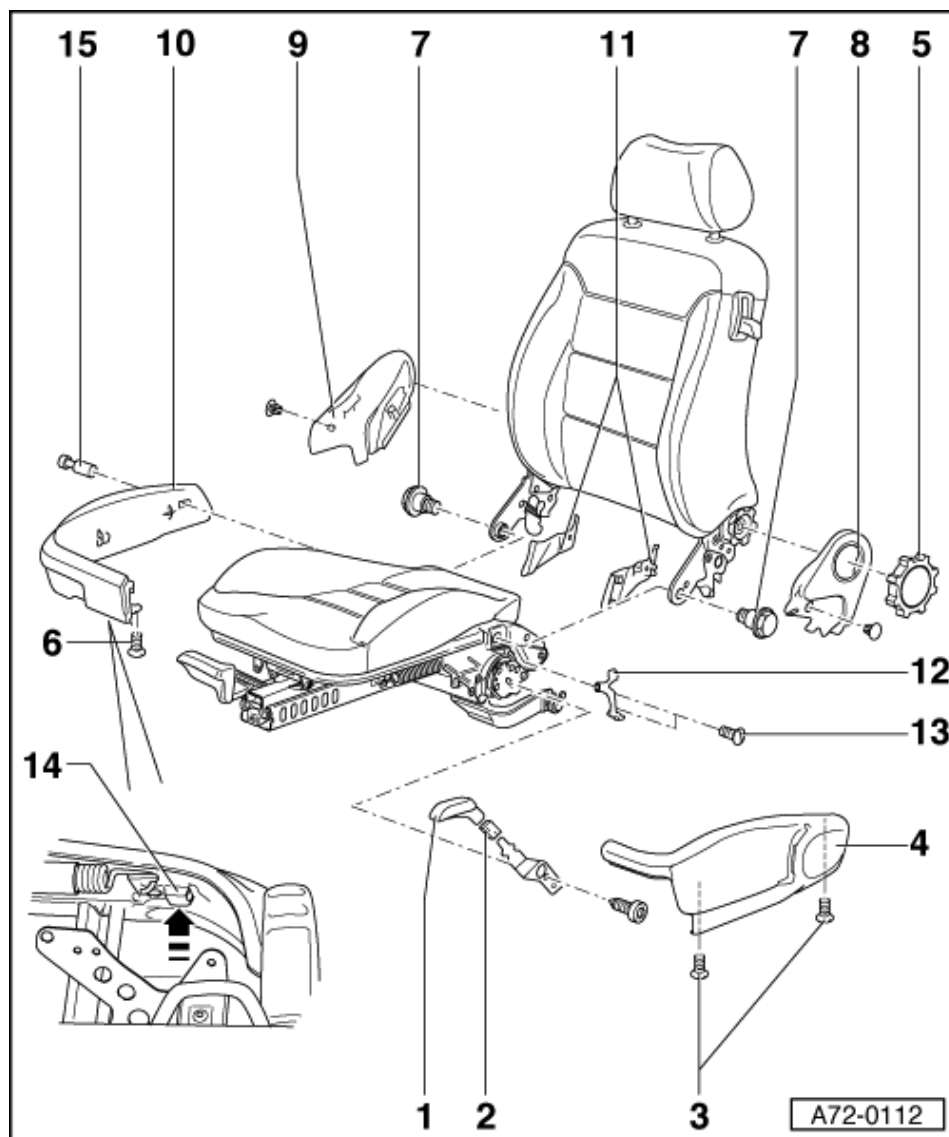


Nota:

Sustituir siempre los tornillos -7- y, antes de colocar los nuevos tornillos, repasar su rosca.

Al montar tener en cuenta la dirección de montaje de las presillas -2- => pág. [72-26](#)

1. Asidero de ajuste
2. Presilla
3. Tornillo
4. Embellecedor lateral de asiento exterior.
5. Rueda manual
6. Tornillo
7. Tornillo
 - Par de apriete 8 Nm.



- 8. Embellecedor de herraje exterior.
- 9. Embellecedor de herraje lado túnel
- 10. Embellecedor lateral de asiento, lado túnel
- 11. Embellecedores de herrajes interiores
- 12. Soporte
- 13. Tornillo
- 14. Lengüeta de sujeción
- 15. Pasador de expansión

