

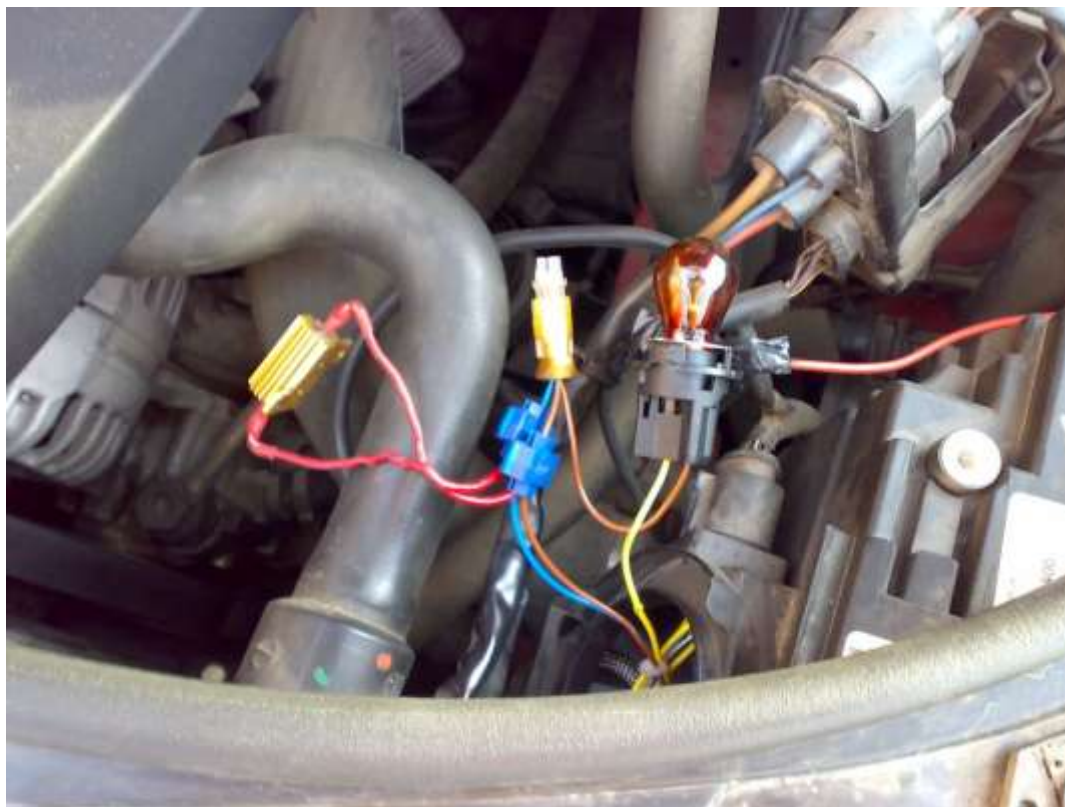
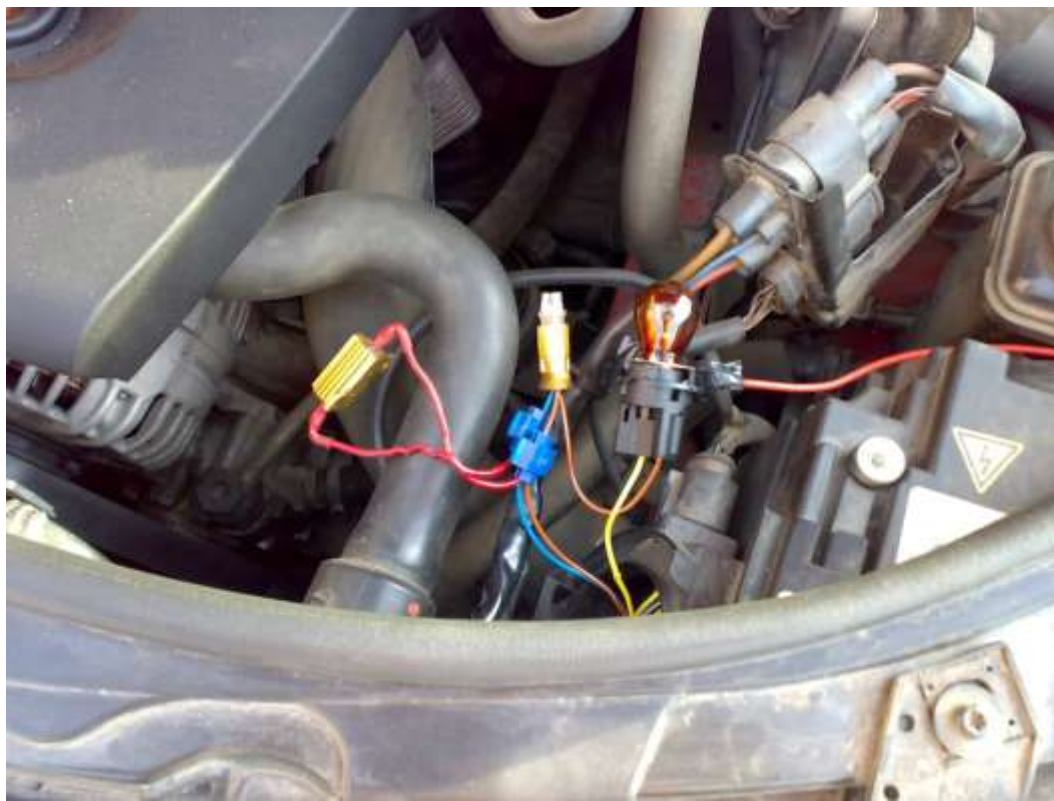
Cambio de luces de día a posición

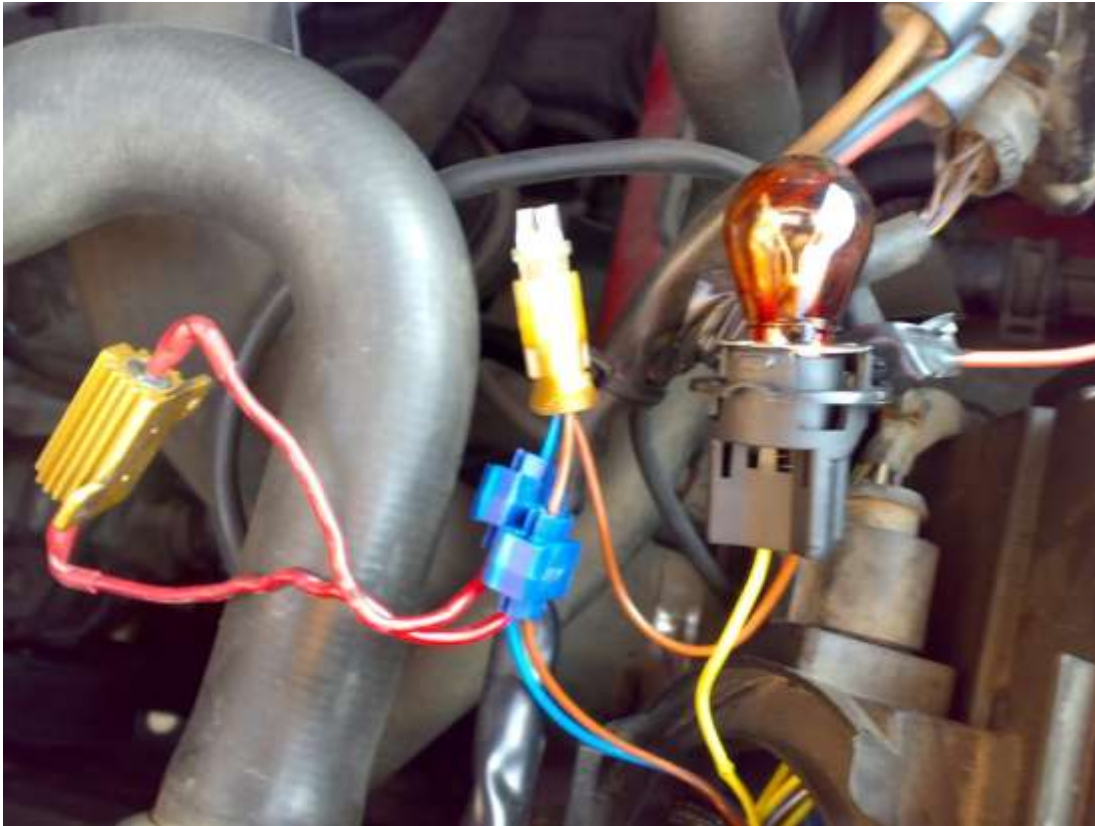
Bueno me explico he cambiado las luces de día originales del coche y le he puesto unas de 24 leed para que hagan función de luces de posición

-MATERIAL:

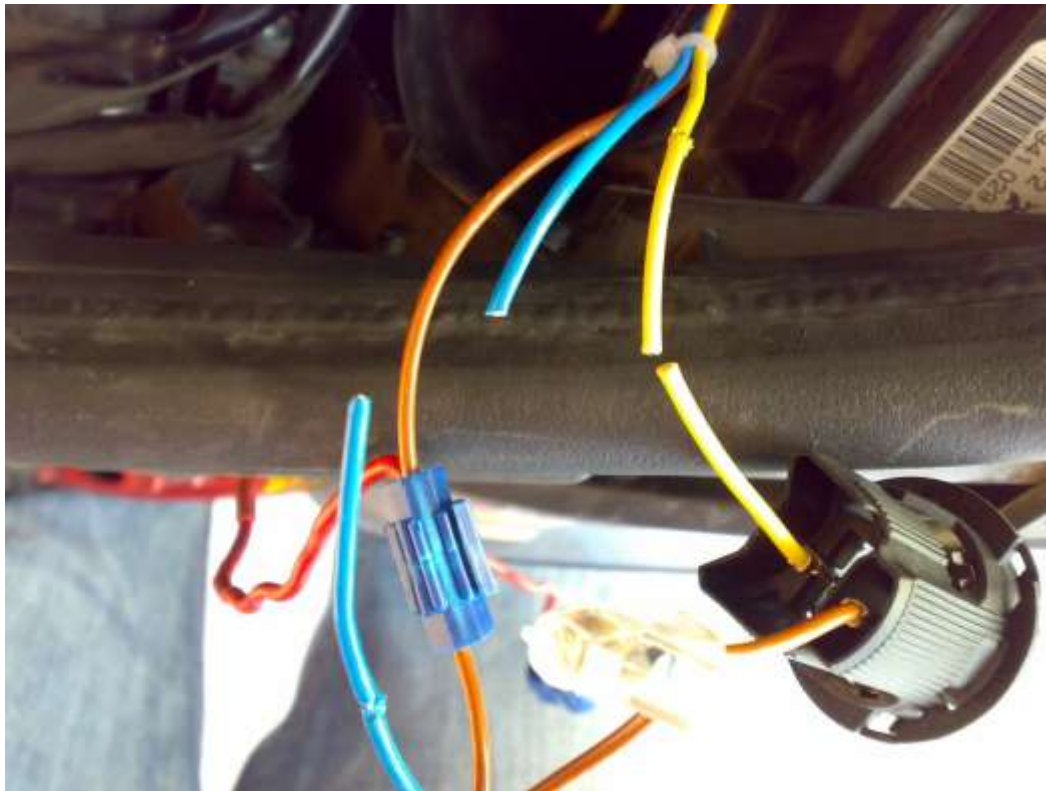


-AHORA SACAMOS LOS CABLES DEL FARO:

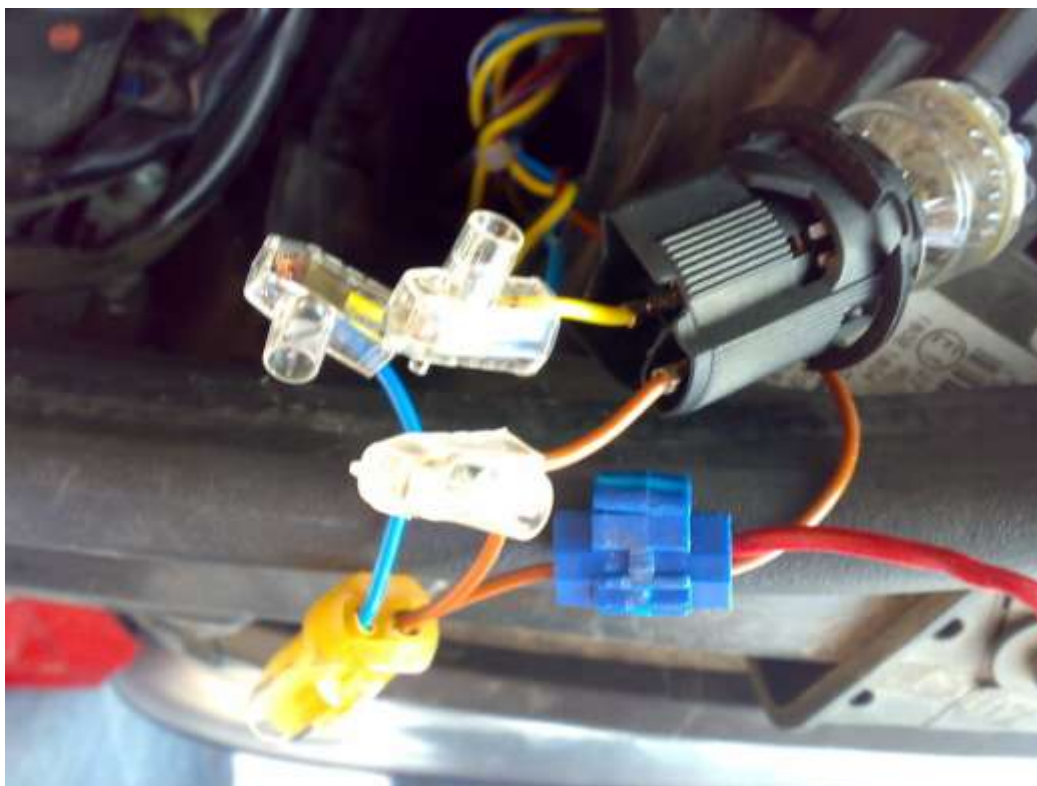
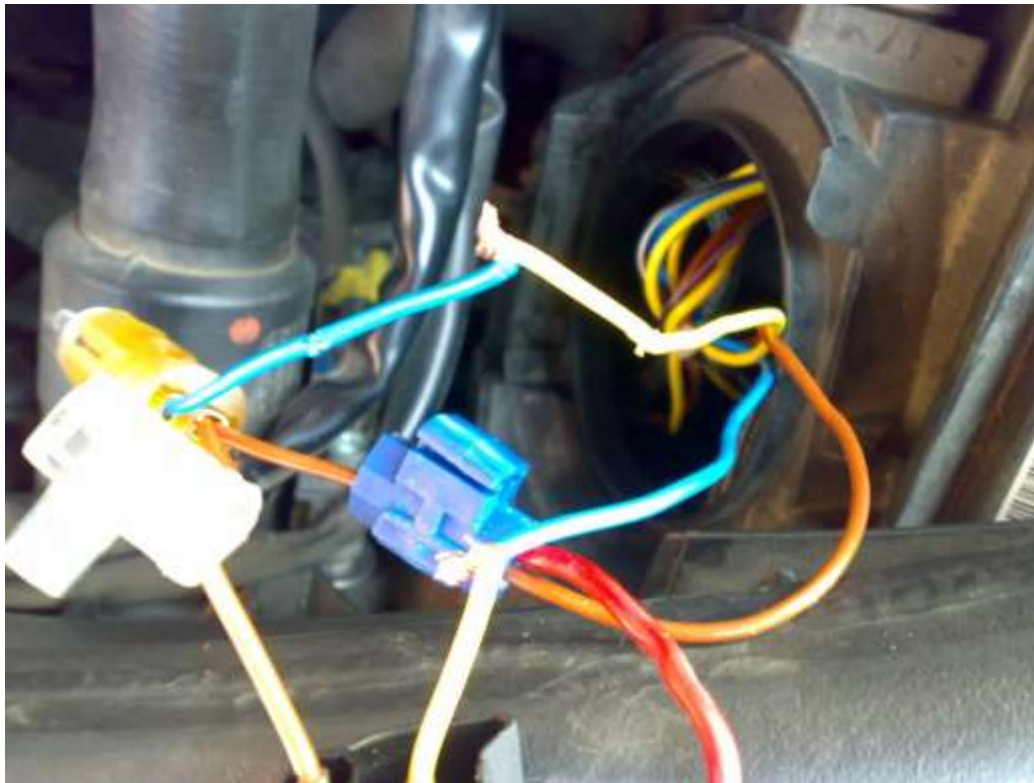




-CORTAMOS LOS CABLES AMARILLOS Y AZUL QUE SON EL POSITIVO DE LAS LUCES DE POSICION Y DIA:



-EMPALMAMOS LOS CABLES INTERCAMBIANDO LOS COLORES (azul con amarillo y viceversa):

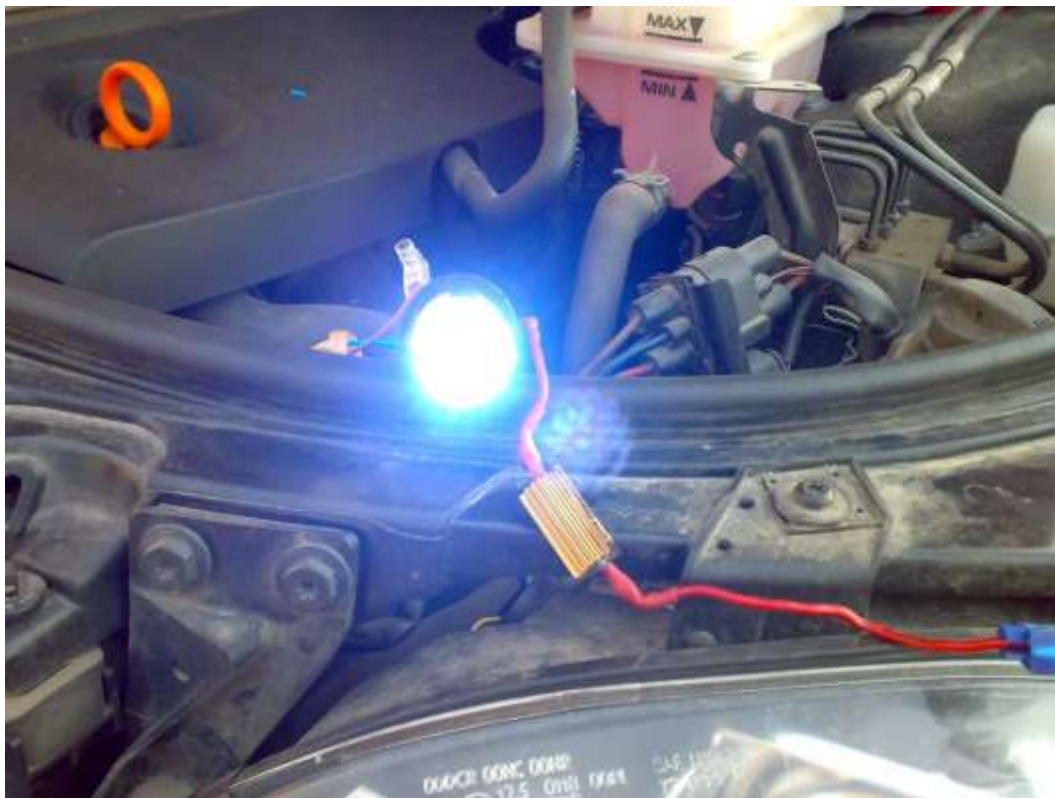




-COMPROBAMOS QUE NO DA FALLO:



-ENCENDAMOS PARA COMPROBAR ANTES DE ACOPLAR:





-LAS ACOPLAMOS EN SU SITIO:





-AQUI POSICION Y XENON:







-BUENO TODO TERMINADO UNAS CUANTAS FOTOS MAS CON LUZ DE POSICION:





-POSICION Y LOS LED LUZ DIURNA:



-POSICION Y XENON:

