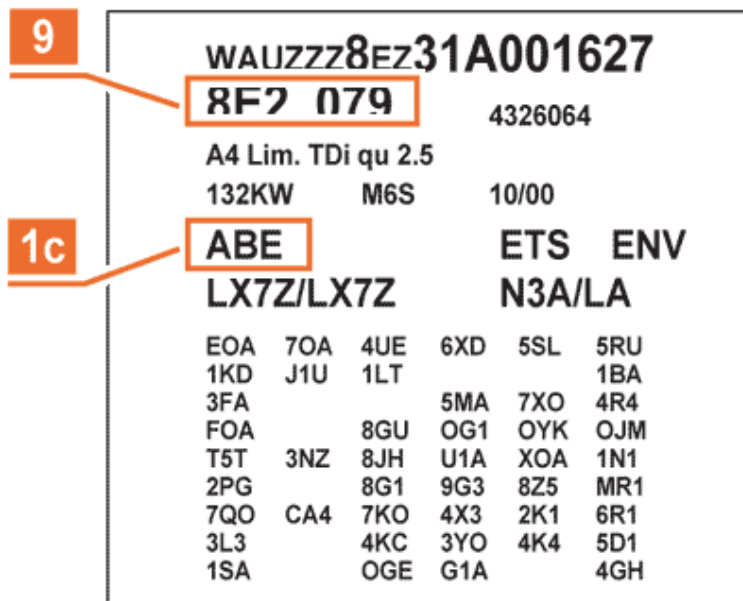


Audi

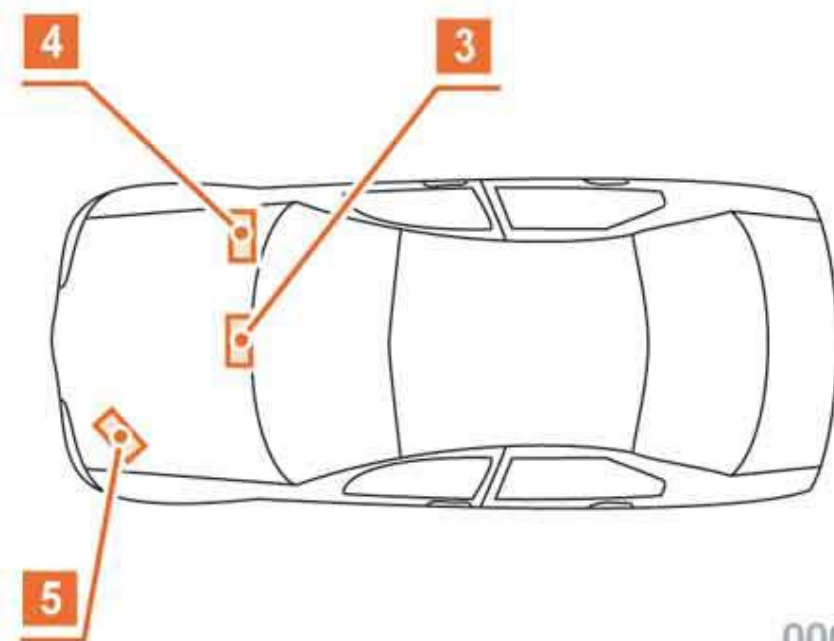
PLACA CONSTRUCTOR



(1c) código motor
(9) tipo vehículo

1169

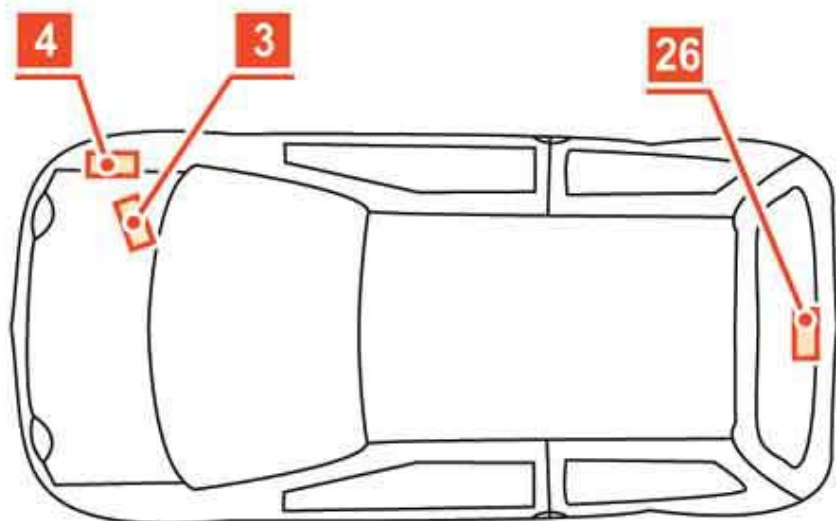
VISIÓN DE ENCIMA



**100 (44) desde
00/08/1982 hasta
00/10/1990**

(3) marcado en frío del número de chasis.
(4) placa constructor.
(5) tipo de caja de cambios.
(26) placa de opciones.
• En la primera página del manual de mantenimiento.

0064



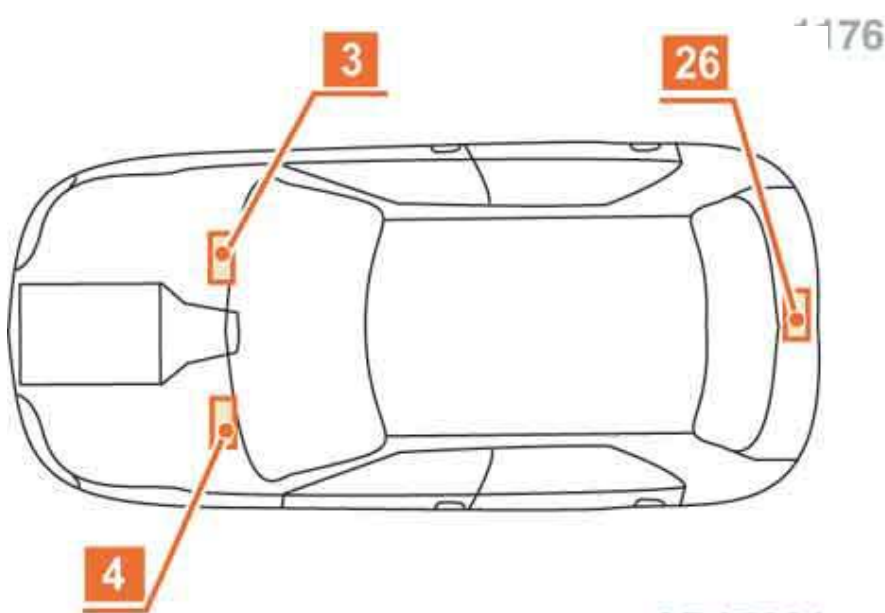
**A3 (8P) desde
01/04/2003**

(26) placa de opciones.

- Se encuentra en el recinto de la rueda de socorro o sobre el suelo.
- En la primera página del manual de mantenimiento.

(3) marcado en frío del número de chasis.

(4) placa constructor.



**A4 (8D2) desde
01/09/1994 hasta
00/09/2001**

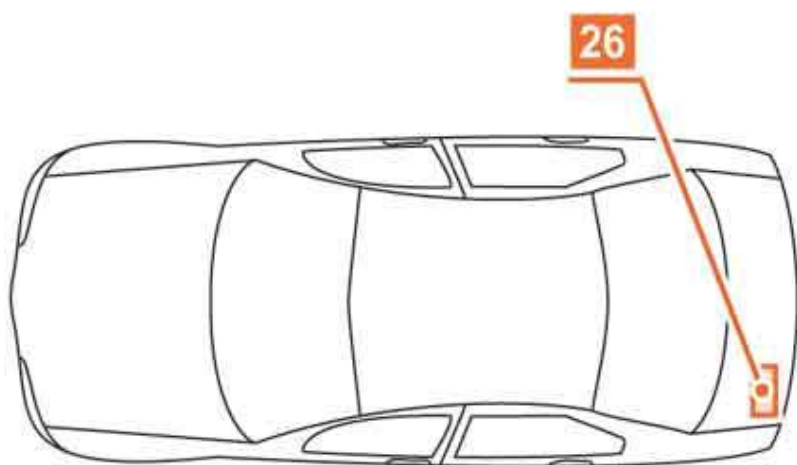
(26) placa de opciones.

- Se encuentra en el recinto de la rueda de socorro o sobre el suelo.
- En la primera página del manual de mantenimiento.

(3) marcado en frío del número de chasis.

(4) placa constructor.

AD17001



**A4 (8E) desde
00/11/2000 hasta
01/09/2004**

(26) placa de opciones.

- En la primera página del manual de mantenimiento.

1081

Capacidad Audi

A3 (8P) desde 01/04/2003		
1.6 i		4.6
1.6 fSi		3.2
1.9 Tdi		3.8
2 Tdi 16v		3.8
2 fSi		4.6
2 TfSi		4.6
3.2 i 24V		5.5
A4 (8D2) desde 01/09/1994 hasta 00/09/2001		
1.6 i Tipo motor ADP		3.8
1.6 i Tipo motor AHL		3.8
1.6 i Tipo motor ANA		3.5
1.8 i Tipo motor ADR		3.8
1.8 i Tipo motor APT		4.5
1.8 i Tur Tipo motor AEB		3.8
1.8 i Tur Tipo motor APU		3.5
1.8 i Tur Tipo motor AWT		3.5
1.8 i Tur Tipo motor AJL		3.5
1.8 i Tur Tipo motor ANB		3.5
1.9 Tdi Tipo motor AVG		4.3
110 cv 1.9 Tdi		4.3
115 cv 1.9 Tdi		4.3
90 cv 1.9 Tdi Tipo motor AHU		4.3
1.9 Tdi Tipo motor AFF		3.5
1.9 Tdi Tipo motor AHH		3.5
1.9 Tdi Tipo motor AJM		4
90 cv 1.9 Tdi Tipo motor 1Z	3.8	4.3
2.4 i Tipo motor APS		5.7
2.4 i Tipo motor ARJ		5.7
2.4 i Tipo motor AML		5.7
2.4 i Tipo motor AMM		5.7
2.4 i Tipo motor APZ		5.7
2.4 i Tipo motor ALF		6

Audi

RECOMENDACIÓN ACEITE MOTOR

CARACTERÍSTICAS

Recomendación aceite motor:

- (Audi) recomienda (VW).

Criterios de elección:

- Mantenimiento "Long Life".

Fuera del mantenimiento "Long Life":

Periodicidad de mantenimiento (7500 km) (1) años.

Periodicidad de mantenimiento (15000 km) (1) años.

Fecha de aplicación de las modificaciones (01-01-1986).

Fecha de aplicación de las modificaciones (01-01-1994).

Fecha de aplicación de las modificaciones (01-01-2000).

GRADO - INTERVALO DE TEMPERATURA

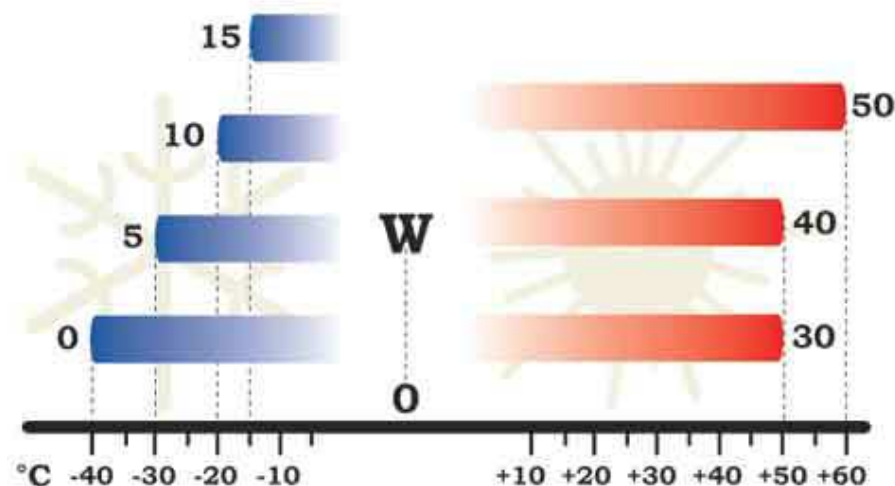
Norma ACEA (98 -->) (2002):

El grado (10Wxx) se utiliza de (-20°C) a (+ 40°C).

El grado (5Wxx) se utiliza de (-25°C) a (+ 40°C).

El grado (0Wxx) se utiliza de (-30°C) a (+ 40°C).

TODOS LOS TIPOS DE VEHÍCULOS



20000

MANTENIMIENTO "LONG LIFE"

Periodicidad de mantenimiento (2) años o marcado de "SERVICE IN xxxx km" o "SERVICE!" en la pantalla indicador de mantenimiento.

- Opción de mantenimiento (QG1).

Vehículos:

Motor a gasolina (30000 km):

- Norma (VW 503.00).
 - Norma ACEA (A1).
- Gasolina inyección directa (fSi).
- Norma (VW 504.00).
- 12 cilindros en V (VW) (503 01).
- Ref : (Valvoline) (SynPower) (0W40).
 - Ref : (Selenia) (DIGITECH).
- Motor diesel (50000 km):
- Norma (VW 506.00).
 - Norma ACEA (B1).
- Gasoleo inyectores bombas:
- Norma (VW 506.01).
 - Norma ACEA (A5/B5).
- Filtro de particulas:
- Norma (VW 507.00).

NOTA:

**Motor a gasolina y motor diesel.
Índice de viscosidad (0W30) (0W40).**

CUIDADO:

Respetar:

- Etiqueta recomendacion lubricante.
- Equivalencia norma.

Ejemplo:

Todas las motorizaciones:

- Ref : (Elf) (Evolution) (CRV).
- Ref : (Shell) (Helix) (Ultra X).
- Ref : (Mobil SHC) (Formula LD) (0w30).
- Ref : (Fuchs Titan SuperSyn) (LonglifePlus) (0W30).

FUERA DEL MANTENIMIENTO “LONG LIFE”

INTERVALO DE MANUTENCIÓN 7500 KM/ 1 AÑO

- Periodicidad de mantenimiento (7500 km).

Motor diesel:

- Norma ACEA (B2).

Consigna particular (-->1994):

INTERVALO DE MANUTENCIÓN 15000 KM/ 1 AÑO

Motor a gasolina y motor diesel.

Todos los tipos de vehículos:

Norma (A1 & B1) prohibida.

Norma (A5 & B5) prohibida.

Motor a gasolina:

- Norma ACEA (A3) (15W40/50).
- Norma ACEA (A3) (10W30/40/50).
- Norma ACEA (A3) (5W30/40/50).
- Norma ACEA (A3) (0W30/40).

Consigna particular norma (VW).

Ref : (500 00) (502 00).

- Ref : (Elf) (Excellium) (LDX).
- Ref : (Total) (Activa) (9000).
- Ref : (Shell) (Helix Plus) (Helix Ultra).
- Ref : (Selenia) (Performer).

Gasolina inyección directa.

Ref : (VW 501.01) (502.00) (504.00).

Motor diesel:

- Norma ACEA (B3) (15W40/50).
- Norma ACEA (B3) (10W30/40/50).
- Norma ACEA (B3) (5W30/40/50).
- Norma ACEA (B3) (0W30/40).

Consigna particular norma (VW).

Ref : (500 00) (505 00).

- Ref : (Elf) (Excellium).
- Ref : (Shell) (Helix Plus) (Helix Ultra).
- Ref : (Total) (Quartz) (9000).
- Ref : (Selenia) (WR).
- Ref : (Mobil) (Super) (KHP).

Ref : (505.00).

- Ref : (Elf) (Turbo Diesel).
- Ref : (Total) (Activa) (7000).

CUIDADO:

Gasoleo inyectores bombas:

Norma (VW) (505 01).

- **Ref : (Castrol) (TXT 505.01) (5W40).**
- **Ref : (Elf) (Excellium) (DID).**
- **Ref : (Mobil) (Synt S Special) (V 5W40).**
- **Ref : (Shell) (505.01).**
- **Ref : (Total) (Quartz) (505.01).**

Filtro de particulas:

Norma (VW 507.00).

INTERVALO DE MANUTENCIÓN 15000 KM/ 1 AÑO

Como suplemento solamente.

Equivalencia (ACEA98->) (API):

- Motor a gasolina (A2-A3) (SF-SJ).

Motor a gasolina (A1-A5) (SL).

- Motor diesel (B2-B3) (CD-CE).

Motor diesel (B1-B4) (CF).

GRADO - INTERVALO DE TEMPERATURA

Norma (API):

Motor a gasolina:

El grado (15W40/50) se utiliza de (-15°C) a (+40°C).

El grado (10W40/50) se utiliza de (-20°C) a (+40°C).

El grado (10W30) se utiliza de (-20°C) a (+30°C).

El grado (5W30) se utiliza de (-30°C) a (+30°C).

El grado (0/5W40/50) se utiliza de (-30°C) a (+40°C).

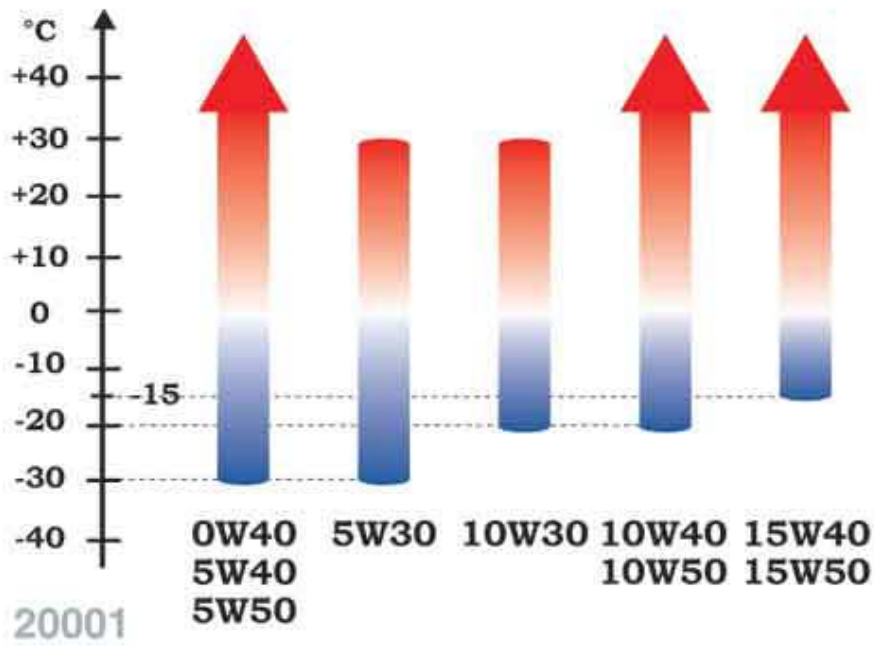
Motor diesel:

El grado (15W40/50) se utiliza de (-15°C) a (+40°C).

El grado (10W40/50) se utiliza de (-20°C) a (+40°C).

El grado (0/5W40/50) se utiliza de (-30°C) a (+40°C).

MOTOR A GASOLINA



MOTOR DIESEL

