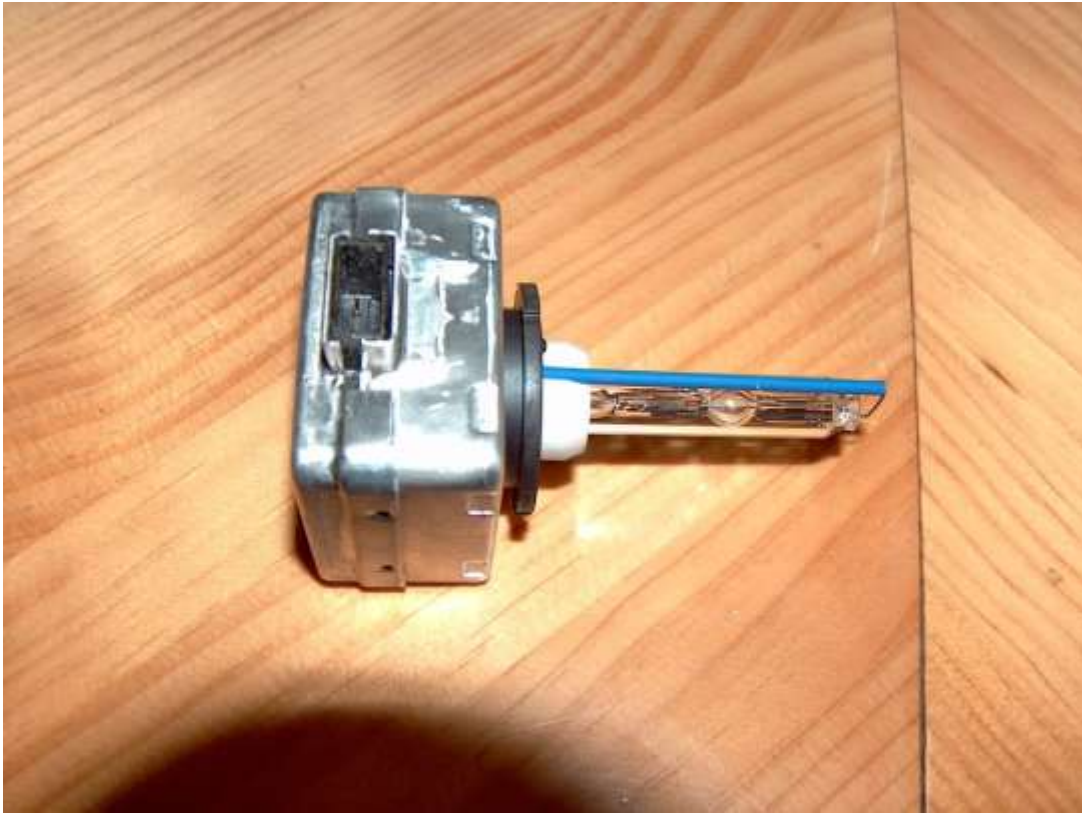


**Sustituir bombilla xenón original por
bombilla de 8.000°k**

-MATERIAL:









Lo primero abrir el capó y empezamos con el faro derecho.

-Desmontamos el filtro del aire completo:



-Quitamos estos dos tornillos:



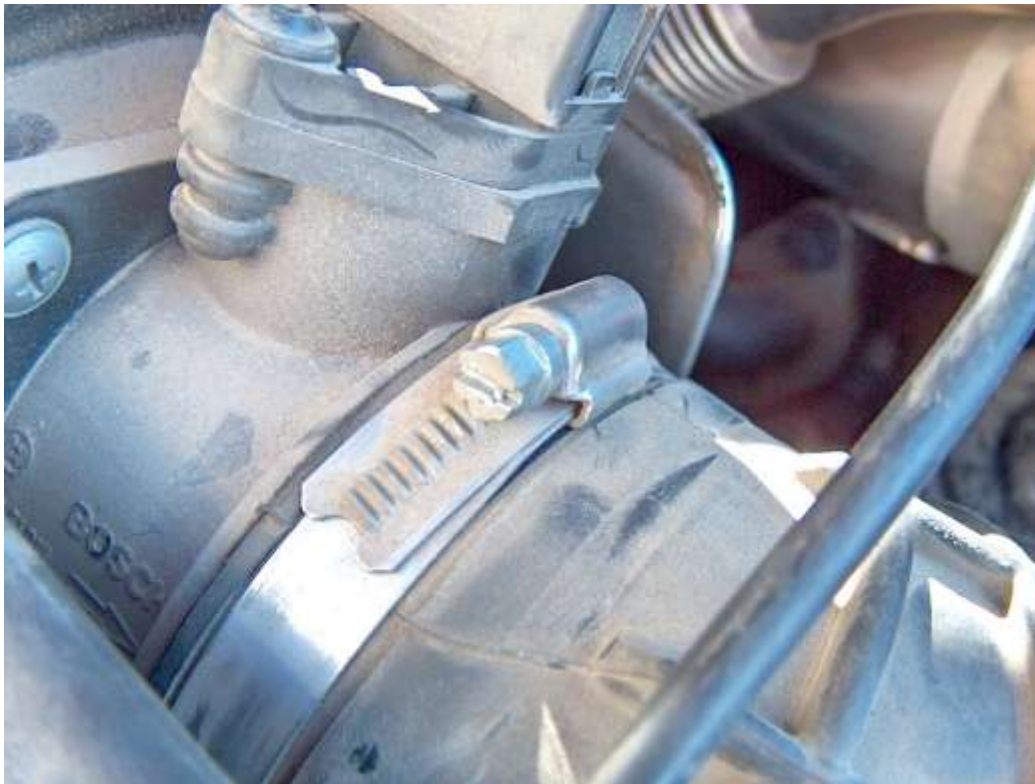


-Ya tenemos la toma del aire fuera:





-Ahora soltamos la abrazadera del tubo de admisión de entrada de aire:





-Soltamos este tornillo de presión:



-Y este conector para poder sacar todo el cajetín:



-Ya lo tenemos fuera:



-Ya tenemos espacio para trabajar y acceder a los xenón:



-Quitamos los dos tonillos y abrimos:





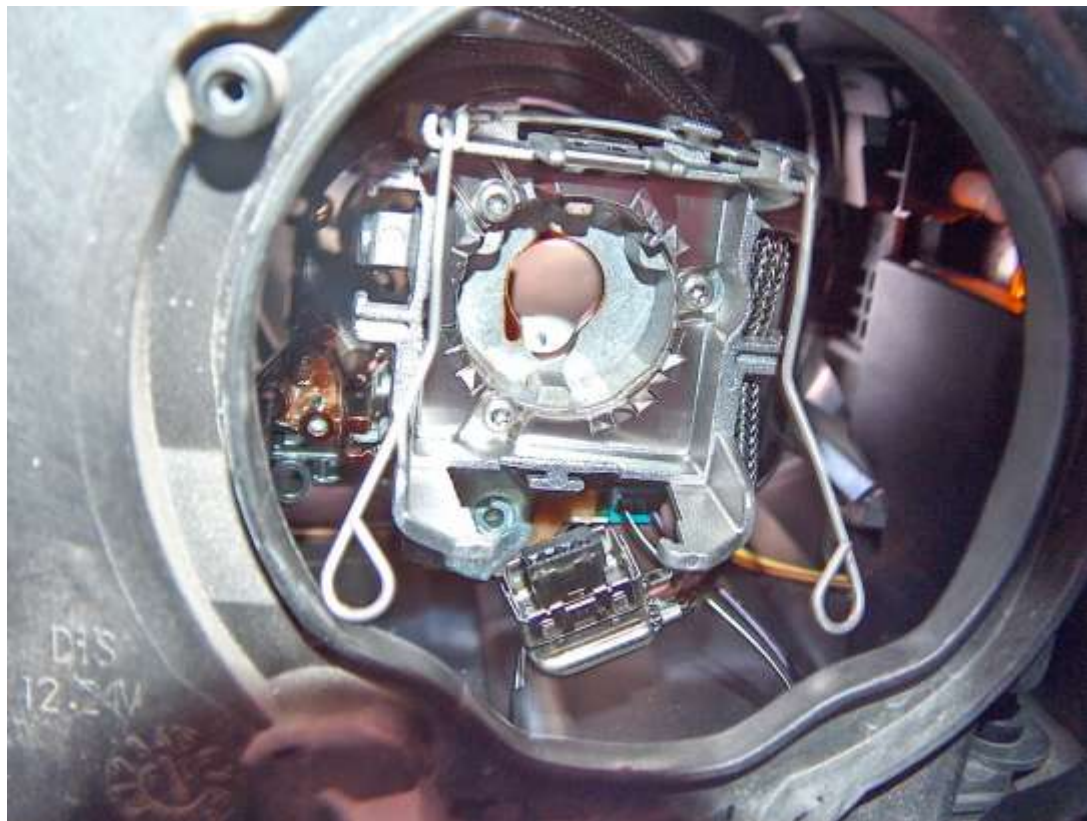
-Esto es lo que nos encontramos:





-Quitamos las pestañas y el conector y sacamos:





-Aquí tenemos el xenón original:





-Y aquí los dos (el de 8000K y el original):





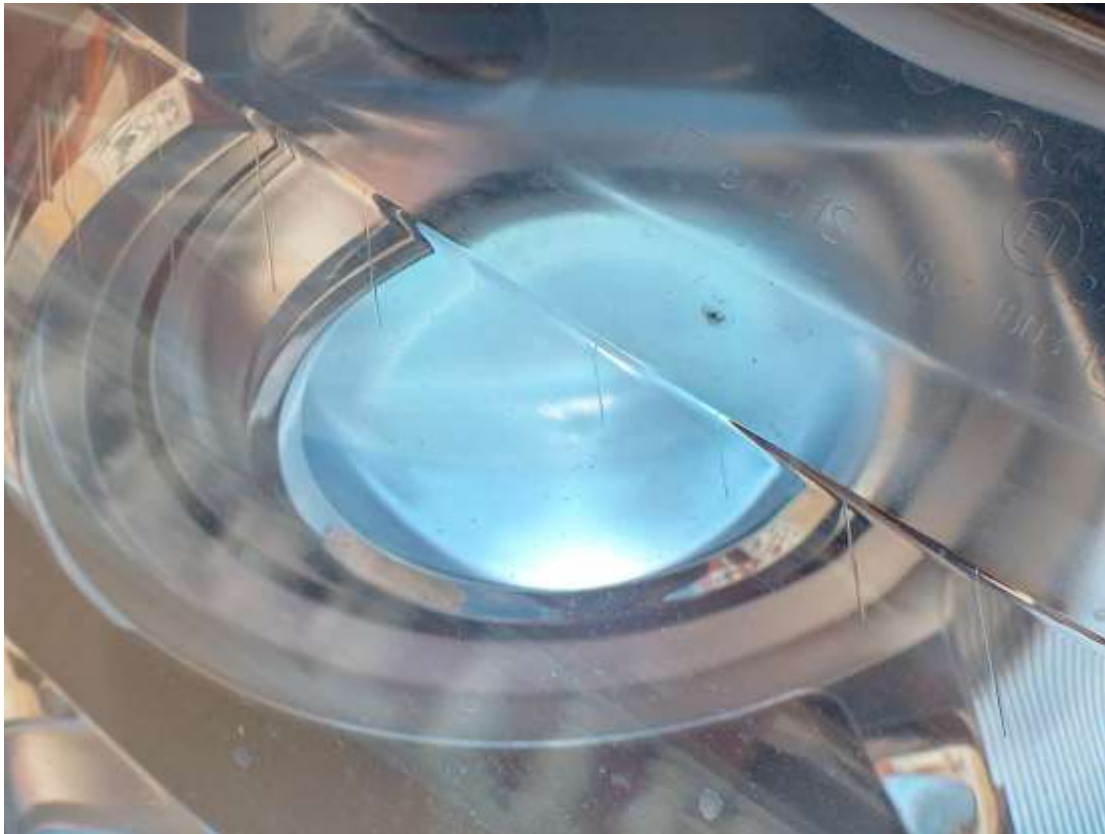
-Ahora lo metemos, cerramos las pestañas y ponemos el conector:

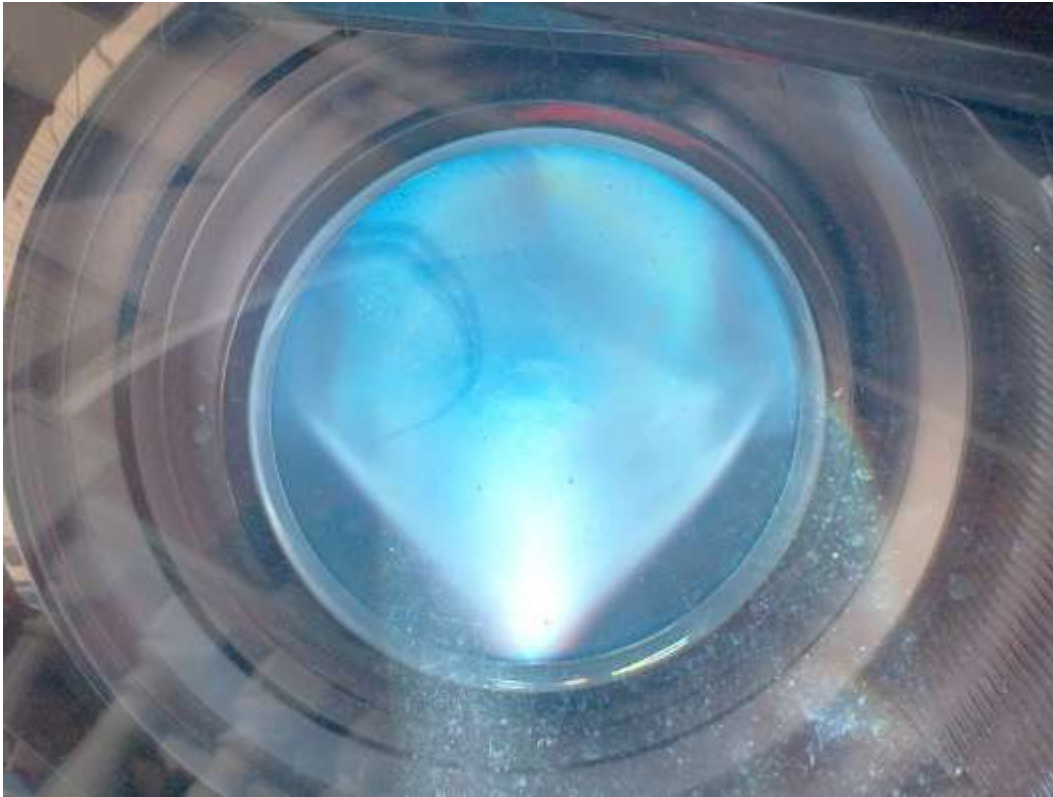




-Y lo probamos antes de cerrar todo:







-Bueno pues a cerrar y colocar todo en su sitio:







LISTO EL DERECHO

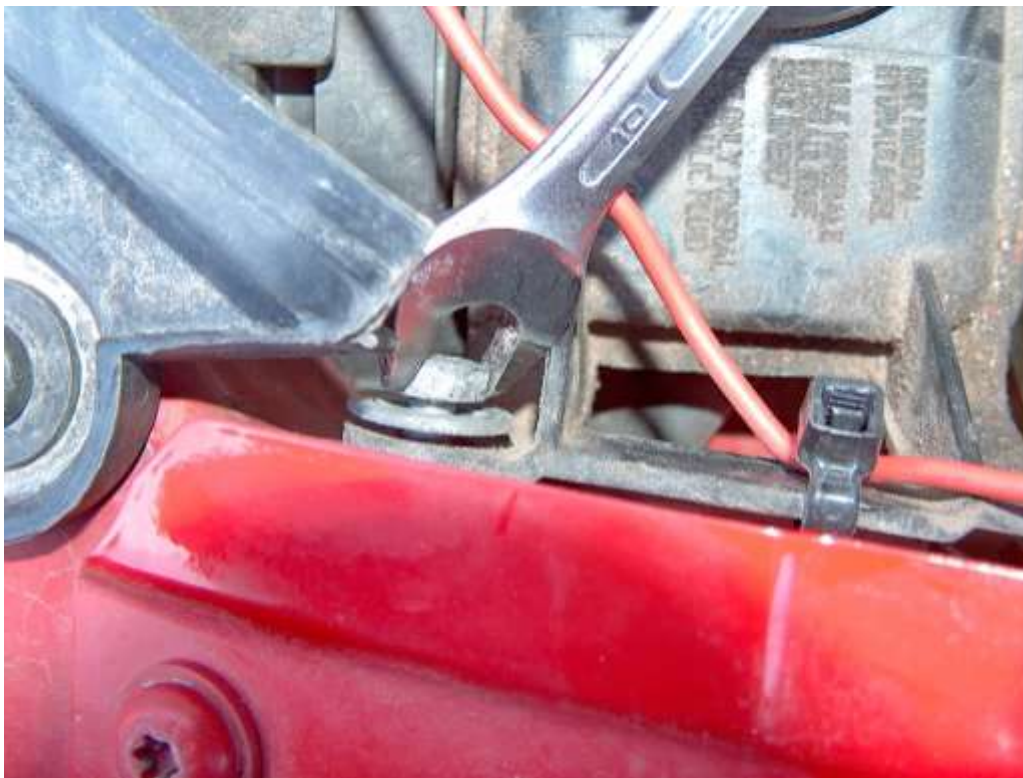
-Empezamos con el izquierdo:



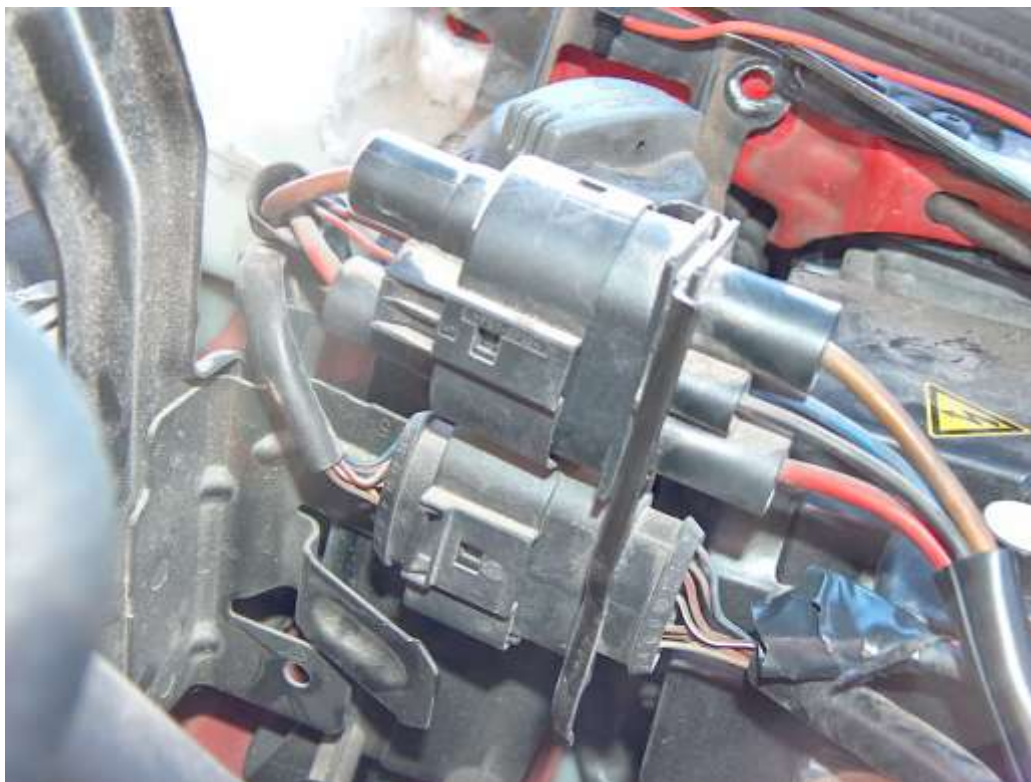


-Quitamos los dos tornillos que sujetan el depósito del líquido de la dirección asistida:





-Ahora soltamos estos conectores, para poder hacer hueco para abrir la tapa del faro:







-Ya tenemos un poco de espacio para trabajar:



-Quitar los dos tornillos y tapa:



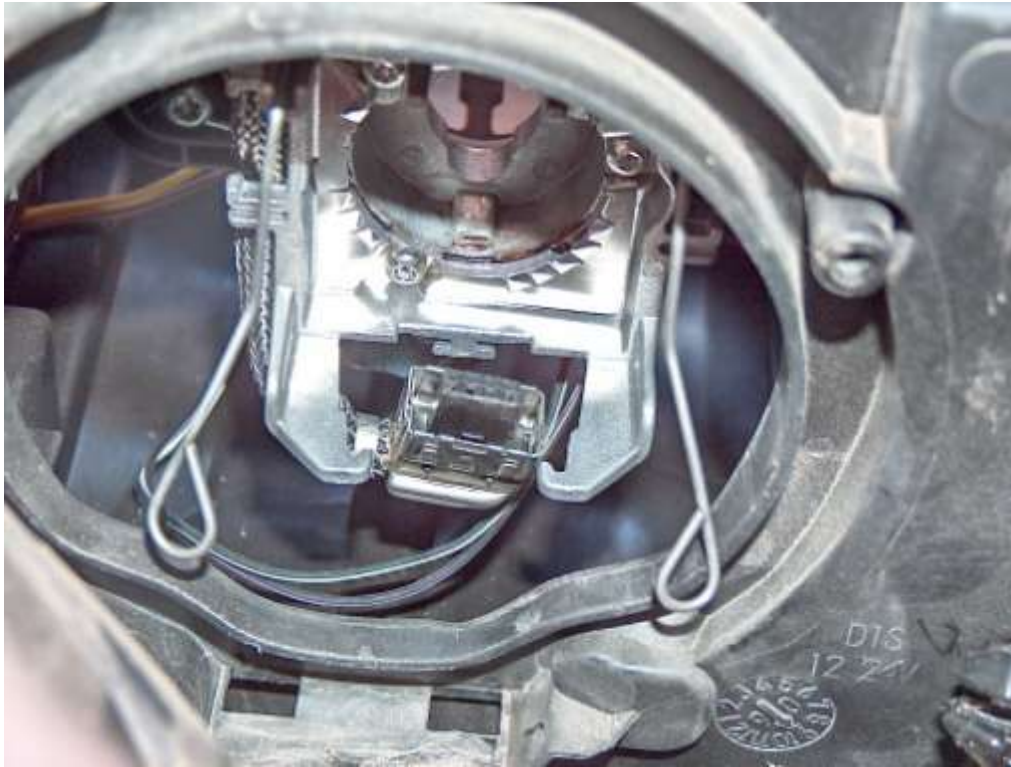


-Aquí tenemos el izquierdo:



-Ahora soltamos pestañas, conector y sacamos:





-Aquí tenemos el original izquierdo:





-Colocamos el de 8000K, cerramos pestañas y ponemos el conector:





-Probamos antes de cerrar:





-Bueno todo listo, pues a dejar todo en su sitio:





PUES LISTO EL IZQUIERDO

YA ESTA LISTO TODO SEÑORES

