

INSTALACION TOMA AUX EN MMI 2G

Como prometido, y como continuación al maravilloso Brico de Javivtf ya colgado en este Foro, a continuación os voy a explicar cómo hay que proceder si queréis montar o instalar el AUX-IN más sencillo de nuestro modelo B8 8K, el que va en la consola central, bajo el apoyabrazos central, en coches con el sistema MMI y Navegación 2G.

Todo pasa por comprar los componentes necesarios en el Conce, es decir, la hembra AUX-IN, su conector macho, cable y terminales electrónicos de audio para insertarlos en el conector del Amplificador del coche. Los números de referencia están dados al comienzo del Brico de Javivtf.

Par este Brico necesitas 4 cables bastante largos (puesto que te los tienes que llevar desde debajo del reposabrazos central al maletero) y 8 terminales electrónicos que insertar en los 2 conectores descritos, 4 que se insertan directamente en el conector de 32 pines de la centralita J525 del maletero, y otros 4 (de diferente tipo a los usados anteriormente) que se insertan en el conector de 4 polos del AUX-IN.

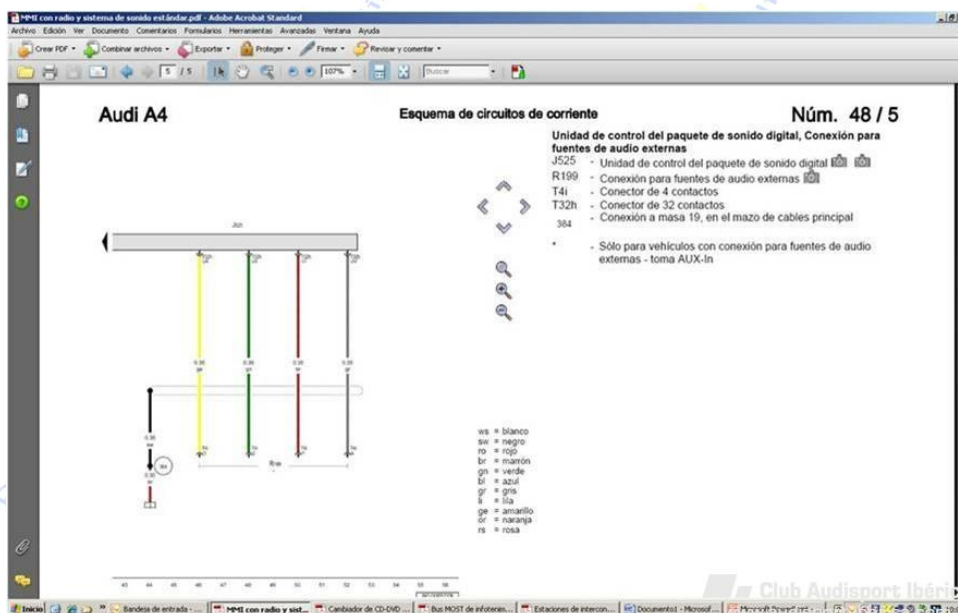
Como antes te he adelantado, necesitarás 4 cables bastante largos, si bien no recuerdo exactamente cuántos metros necesitas para llegarte desde el AUX-IN al maletero, pero no menos de 4 metros... Te recomiendo que te compres cable doble de 0,50 mm de sección, del estándar de toda la vida rojo y negro, y listo, porque te vale de sobra.

Ahora bien, el asunto terminales... Los terminales que tienes que meter en el conector AUX-IN, no son del mismo tipo que los terminales que hay que introducir en el conector de la centralita del maletero. Los primeros son los terminales estándar pequeñitos de cualquier conector de centralitas Audi, como por ejemplo el del conector del espejo interior fotosensible, o los de los conectores de cualquier centralita de las puertas, etc. Ahora bien, los terminales para introducir en el conector de 32 polos de la centralita, son terminales diferentes a los anteriores, del tipo "terminal de Audio". Son como los usados para conectar un fusible, pero de un tamaño mucho menor.

Te aconsejo comprar dos cables de cada tipo en Audi, de la menor longitud posible para que te cueste menos en el Conce, y cortarlos y después empalmarlos con los cables que te comenté antes. Como cada cable original de compra viene con terminales en sus puertas, pues por esa razón te basta y te sobra con 2 cables pequeñitos de cada tipo.

Pues bien, vamos allá:

Lo primero, yo le metí mano a la parte de instalación del maletero. Según los diagramas eléctricos del coche para un MMI 2G, el único lugar donde poder conectar el AUX-IN (R199) al coche, es en el Amplificador del maletero (J525), ya que en este sistema 2G no hay Radio Concert ni Symphony. El esquema eléctrico es el siguiente:



Hasta aquí, sencillito de entender: dos masas a dos pines, y dos señales BF a otros dos pines. Por tanto, nos vamos al maletero y desmontamos J525 hasta llegar a los conectores que tiene detrás. También es sencillo, basta con desatornillar los 3 tornillos más a la vista que tenemos y que lleva el amplificador como fijación a toda la estructura del DVD, Radio y demás en el maletero. Hecho eso, tenemos la siguiente imagen:



Como vemos, dos conectores: uno a la izquierda que no hace falta desconectar, y el importante, el de 32 pines, que es el que hay que modificar. Para desconectarlo, basta con tirar hacia fuera a la vez que se desplaza hacia fuera el seguro de color rosa que se aprecia

en la foto.

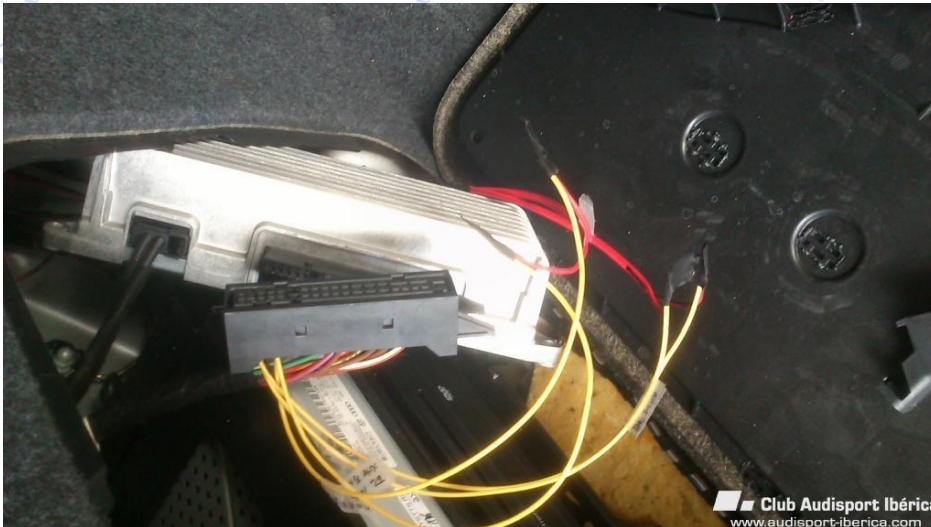
Ahora toca, desmontar el propio conector. Tirando desde cualquiera de los lados con cuidado, el conector se desmonta muy fácil y queda como sigue:



Pues bien, llegado a ese punto, con 4 cables preparados y que hay que llevar hasta el AUX-IN de la consola central, los insertamos convenientemente en dicho conector: PIN 1 del AUX (R199) va conectado al PIN 31 de J525 (siendo masa), el PIN 2 del AUX (R199) va conectado al PIN 26 de J525 (siendo entrada de BF DRCHO.), el PIN 3 del AUX (R199) va conectado al PIN 24 de J525 (siendo entrada de BF IZQUDO.) y el PIN 4 del AUX (R199) va conectado al PIN 29 de J525 (siendo también masa). Más o menos queda así:



Se sueldan esos cables a los 4 cables que hay que llevar hasta la consola central y listo (yo le meto bastante estaño y a correr...):



Llegado ahí, “labeleo” cada cable con lo que se corresponde para por si acaso en el futuro, y lo amarro todo con bridas a los cables que hay en el maletero para que quede bonito, presentable y no de sensación de chapuza:



Pongo de nuevo los tornillos de sujeción del amplificador, previo a volver a conectar el conector anteriormente desmontado, y comienzo a llevar el cable por el lateral del vehículo, hasta el reposabrazos central. De este proceso no tengo fotos, pero es muy sencillito el irlo haciendo.

Llego al reposabrazos central, preparo los terminales hembra para insertar en el conector plano de 4 polos que después conectaremos al AUX-IN. Los soldamos también, y los metemos a través del hueco donde después dejaremos fijo el AUX-IN.

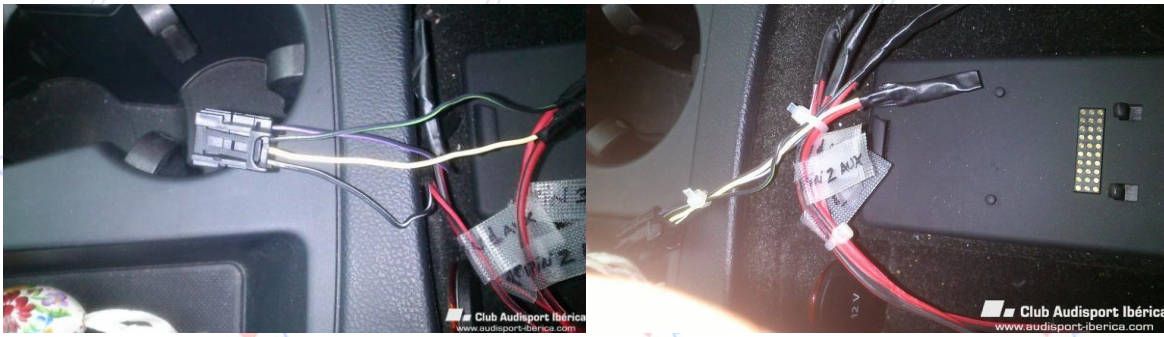
Para ayudarme, desmonté también el “aireador” trasero, metiendo el cable por donde veis en la siguiente foto (cables rojos):



Otra foto trasera:



Ahora toca conectar los terminales en el nuevo conector y soldar el conjunto, sujetándolo con bridas, quedando como sigue en las siguientes dos fotos:



Enchufo el nuevo AUX-IN a ese conector maravilloso y “gualá”, todo queda como de serie, aunque un poquito más sucio.... Jijiji, perdón por no haber aspirado antes:



Por la parte de detrás, lo sujeto todo con bridas.

Pongo el aireador trasero, pongo bridas por donde pasan los cables a la altura del volante y demás para que nada suene, oculto el resto, y listo. FIN DE MI BRICO a falta de la Codificación. Última foto:



Si tuviera instalado en mi coche algo diferente a MMI 2G o 3G, la codificación por VAG-COM sería como sigue:

CODIFICAR VIA VAG-COM:

Una vez instalada la salida AUX-IN de la radio, procedemos a activar.

Select Control Module -> [Select] ->[56 – Radio]

[Coding – 07] -> Long Coding Helper -> Byte 0

Bit 0 - Analog Input (AUX) Installe (1= activado)

Bit 2 - Analog Input (AUX) Monitoring active (1= activado)

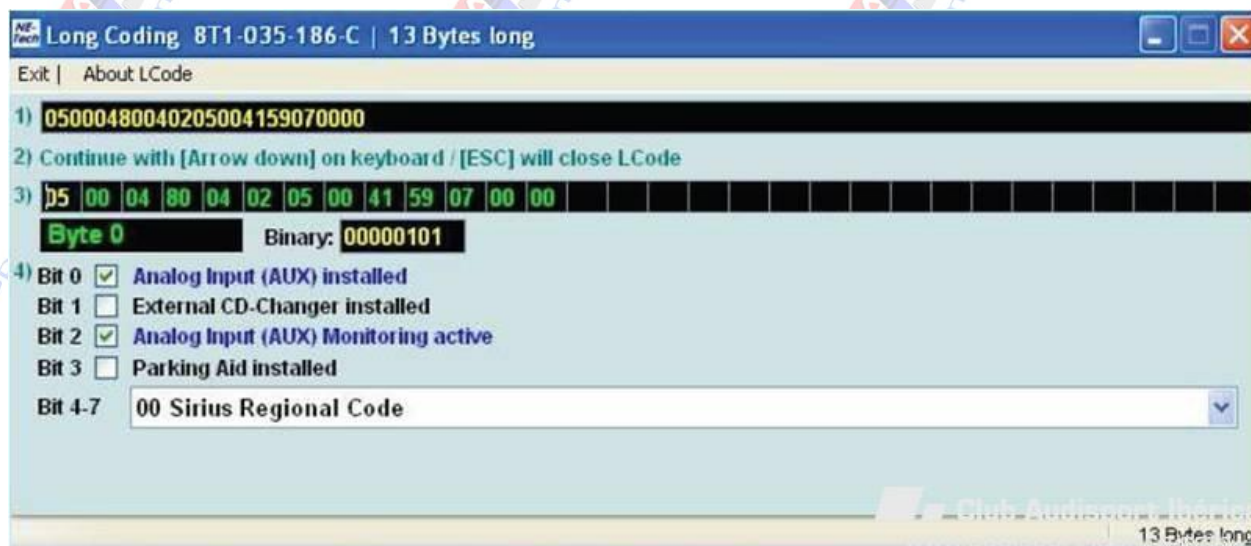
Exit LCode o ESC -> [Do it!] para que acepte el New Coding -> Codificación aceptada.

Pero esa codificación solo vale para radio Concert o Symphony...

A ver si tenéis más suerte que yo y vuestro MMI 2G reconoce el AUX-IN por ser un modelo mejor o más avanzado, o porque dais con el sitio adecuado para codificarlo y poderlo utilizar, porque yo, realizadas todas esas conexiones, me he encontrado con ese problemón y es como si no hubiera hecho nada...

Si alguien encuentra la manera de codificar este BRICO con VAG-COM y que lo reconozca, por favor, decírmelo o decírnoslo, y se publica y así a todos nos sirve.

Muchas gracias.

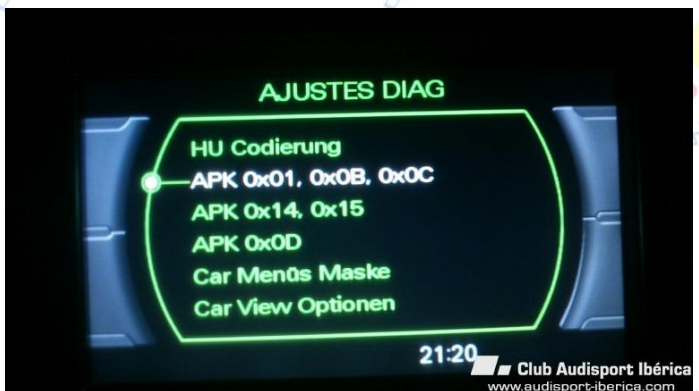


Buenas noches a todos. Tengo buenas noticias a falta de comprobar en sí que a través de mi AUX-N entra sonido al coche y se escucha por los altavoces. El caso es que, como he

comentado esta mañana, me acaba de llegar el Cable VAG-COM y ya codifiqué mi B8 para que apareciera el Menú Oculto. Una vez eso hecho, me metí en dicho Menú y fui tocando todo hasta llegar a la opción que necesitaba activar. La primera pantalla del Menú Oculto donde hay que "clicar" es la siguiente:



La siguiente pantalla a la que hay que acceder es la siguiente:



La siguiente es la siguiente:



Como podéis ver, en esa pantalla, simplemente hay que activar la opción de "**Stereo Aux in**", la cual la tendréis deseleccionada, ir después al final de esa misma pantalla, donde hay que guardar los cambios hechos, y listo.... Nos salimos del Menú Oculto, reseteamos el MMI mediante la pulsación de los 3 botones de siempre, y cuando volvemos a entrar en el "**Menú Media**" del MMI, y pulsamos en "**Fuentes**", gualá...., ya me aparece la opción... iuuujjjjjjuuuuuuhhhhhh!!!!!! En la pantalla del MMI ya veo lo siguiente:



... y si pulso sobre la opción "AUX" de dicha pantalla, me aparece esta última pantalla:



En fin, que creo que lo he conseguido... Solo queda comprobar que enchufando el Jack de sonido correspondiente debajo del apoyabrazos central, se escucha música como yo quería... Al final no he tenido que configurar nada más con el VAG-COM para que funcione el brico en mi coche (otra cosa es que cuando lo pruebe, no se escuche el sonido..., pero ya os lo confirmaré cuando lo pruebe, para mi tranquilidad en particular y para la de todos en general). Un saludo y muchas gracias a todos los que me han echado una mano en este Brico. Espero que a alguien le valga también como a mí

Se escuche sonido y funciona mi AUX-IN por finnnnnnn!!!!!!!!!!!!!!!!!!!!!!!!!!!!!!

INFORMACION ADICIONAL Y SOLUCION DE PROBLEMAS

He hecho este brico la semana pasada y lo he hecho. No es complicado. Las instrucciones son para mmi 2g sin Bang&Olufsen. Las conexiones son OK pero no en el MMI 2G no hay ninguna codificación de hacer. Tienes solo de activar en el menú oculto la voz "Stereo AUX IN".

Si tienes el bang&olufsen es diferente. Tienes que conectar el AUX en el conector pequeño t18 del amplificador como sigue:

*pin 1 AUX a pin 15 AMPLIFICADOR;
pin 2 AUX a pin 16 AMPLIFICADOR;
pin 3 AUX a pin 07 AMPLIFICADOR;
pin 4 AUX a pin 16 AMPLIFICADOR.*

Buenas noches. ¿Entiendo que el AUX-IN lo has conectado tal cual yo he descrito en mi Brico?, ¿y te ha funcionado bien?, ¿lo has podido codificar y te lo reconoce el MMI?. Ya me cuentas. Gracias.

No no. No lo he conectado como tú lo has descrito!

La diferencia está en el audio que tenemos.

Si tú tienes bang es diferente.

Entonces:

Sin bang and olufsen tienes que hacer tus indicaciones

Si tienes bang and olufsen, como yo, tienes que hacer mis conexiones.

La codifica es la misma.

Si, el mmi reconoce el aux!