

LLEGADA DESDE BARCELONA. SALIDA 318

Cuando lleguéis de Barcelona, los pasos son básicamente iguales que cuando se viene desde Madrid,

Desde la autopista, debéis de seguir dirección Z-40, Madrid, Teruel, Castellón, que os obligara a situaros los carriles mas a la derecha de la vía, ya que la carretera antes se bifurca y permite seguir dos rutas diferentes, izquierda dir. Logroño y Derecha que es la que nos atañe dirección Z-40, Madrid, Teruel, Castellón.

Os encontrareis conforme vayáis llegando este panel, ahí es cuando debéis de situaros en los carriles de la derecha.



Mas adelante tenéis ya indicada la salida 318, con dirección Zaragoza Delicias, encontrareis este panel,



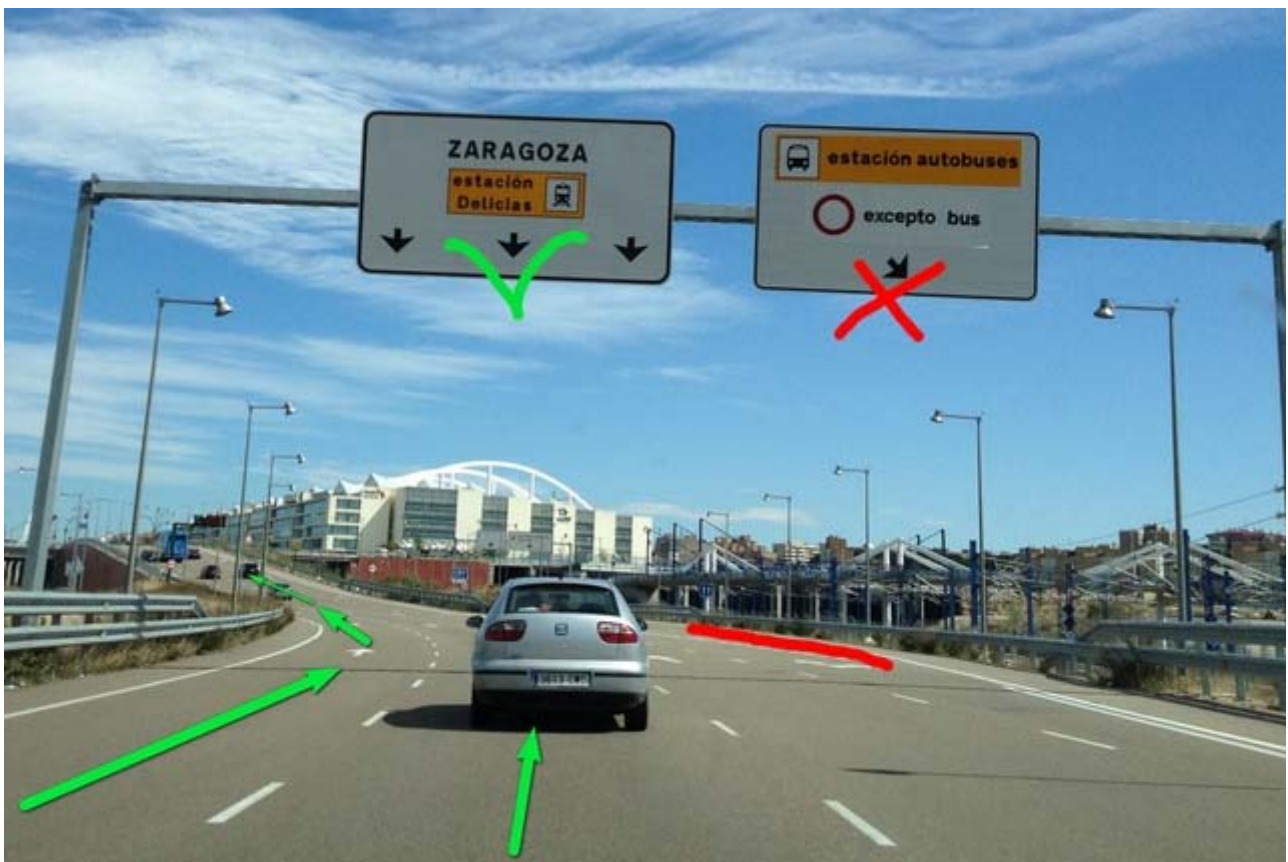
Un poco más adelante, esta la salida



Una vez hayáis tomado la salida, os encontrareis ya en el acceso a Zaragoza y veréis este panel, en el que ya una vez pasado hay que seguir todo recto y seguir después estas indicaciones que os dejamos a continuación, que detallan la manera más rápida y fácil de llegar al parking y hotel.



Una vez hayáis pasado la estación de delicias y os encontrareis ya en la Avenida de la ciudad de Soria. Desde allí, debéis de seguir estas indicaciones, para llegar correctamente, (es muy fácil de interpretar sobre el terreno).



Una vez hayáis pasado la estación de delicias y os encontrareis ya en la Avenida de la ciudad de Soria. Desde allí, debéis de seguir estas indicaciones, para llegar correctamente, (es muy fácil de interpretar sobre el terreno).

Para entrar en la ciudad cómodamente, deberéis seguir estos planos que harán más cómoda y fácil vuestra llegada al parking, donde os estaremos esperando.

