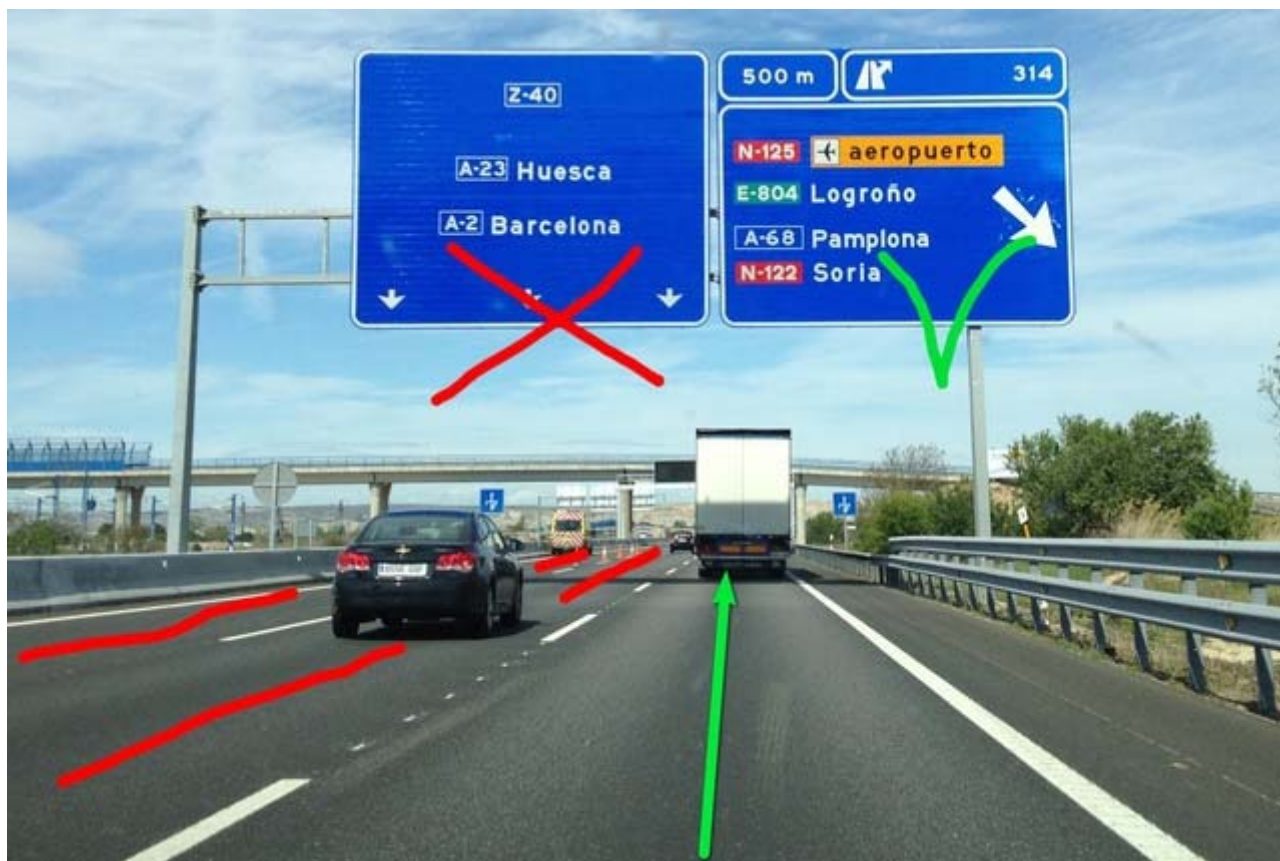


LLEGADA DESDE MADRID A-2 (SALIDA 314)

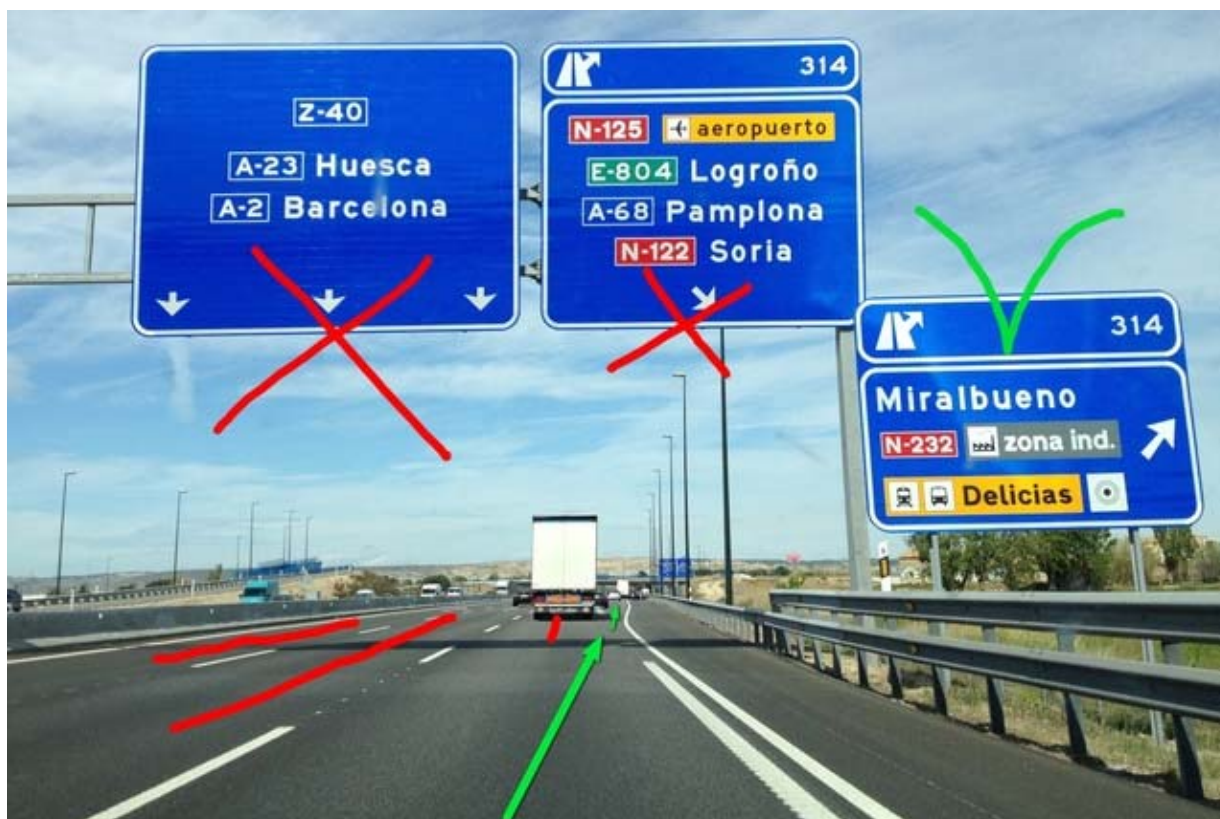
La salida que se ha de tomar viniendo de Madrid, es directa a la vía de servicio sin abandonar la propia autopista en ningún momento.

Os encontrareis con este Panel:



Debéis situaros en el carril de la derecha en ese momento ya que la salida de la via de servicio por la que hay que tomar la salida esta muy próxima.

Salida a la vía de servicio:



Una vez en la vía de servicio hay que mantenerse en el carril de la izquierda, y esperar la salida de de Zaragoza Centro – Estación de Delicias, que es la que nos conduce de una manera más rápida en dirección

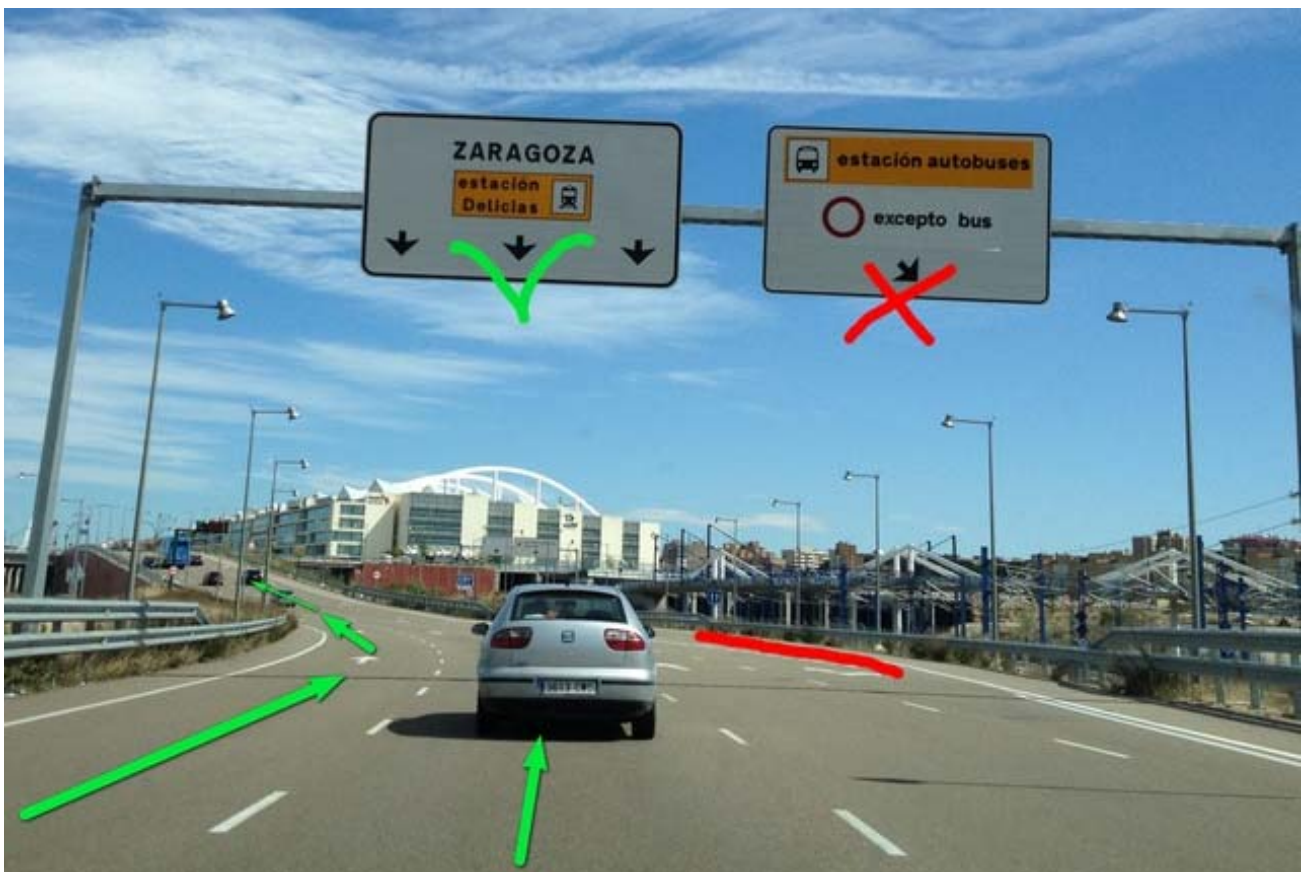
al parking y hotel.



Una vez pasado este cartel que ponemos aquí arriba, en unos 700 metros esta la salida que debéis tomar:



Una vez hayáis tomado la salida, os encontrareis ya en el acceso a Zaragoza y veréis este panel, en el que ya una vez pasado hay que seguir todo recto y seguir después estas indicaciones que os dejamos a continuación, que detallan la manera más rápida y fácil de llegar al parking y hotel.

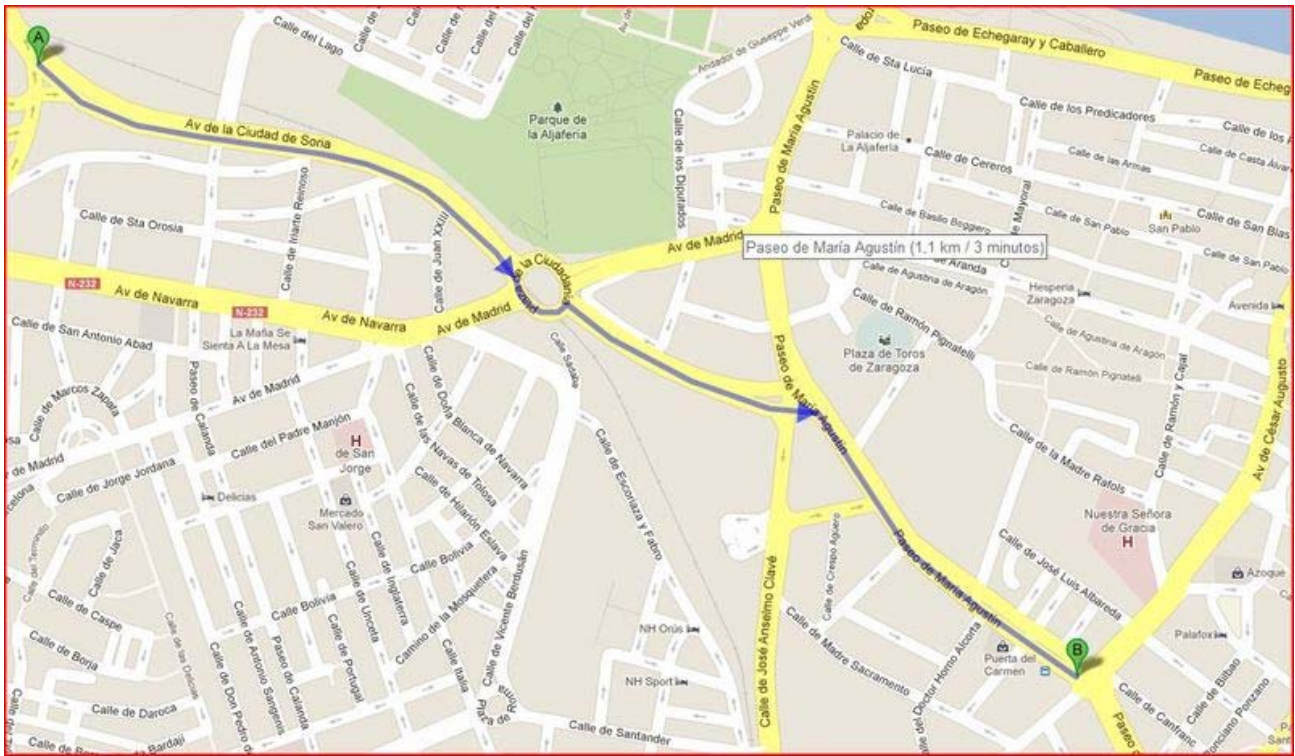


Una vez hayáis pasado la estación de delicias y os encontrareis ya en la Avenida de la ciudad de Soria. Desde allí, debéis de seguir estas indicaciones, para llegar correctamente, (es muy fácil de interpretar sobre el terreno).

Para entrar en la ciudad cómodamente, deberéis seguir estos planos que harán más cómoda y fácil vuestra llegada al parking, donde os estaremos esperando.

Mapa 1: El punto A marcado en el mapa es donde aproximadamente termina la autopista y desde donde debéis seguir estas instrucciones, hasta el punto marcado B, marcado en el plano que es donde hay que girar a la derecha para tomar la Calle Hernán Cortes, una vez en Hernán Cortes, debéis seguir el mapa 2. Tomar como referencia el mapa 2 para realizar correctamente el giro que os permitirá tomar la avenida cesar Augusto y de allí llegar al parking.

MAPA 1



Mapa 2: Seguir las instrucciones para que una vez en Hernán Cortés, realizar un giro a izquierdas, en la calle Benito Pérez Galdos, que nos permitirá tomar el sentido contrario a esta última calle (Hernán Cortés), y seguir todo recto a través de la rotonda de la Puerta del Carmen, [b] para seguir todo recto por Avenida Cesar Augusto, y tomar a la derecha la calle Capitán Portolés para llegar al parking cómodamente, marcado con el PUNTO C.

MAPA 2

