

INSTALACION DE AMI (Audi Music Interface) EN AUDI A4 (B8) Con navegación MMI y Cargador de 6 CD en consola central

Necesitaremos:

La interface

Viene con llaves de extracción de equipos de música

ref: 4E0 057 785 B

Mazo de cables, fibra óptica y eléctricos

Viene con libro de instrucciones de montaje

ref: 4F0 051 592 A

Conexión IPOD, en este caso IPOD video

ref: 4F0 051 510 L

Guantera para quien no quiera trabajar en exceso, desconozco la referencia, tan solo se que su precio es de 218 € + iva

Fig.1, 2 y 3

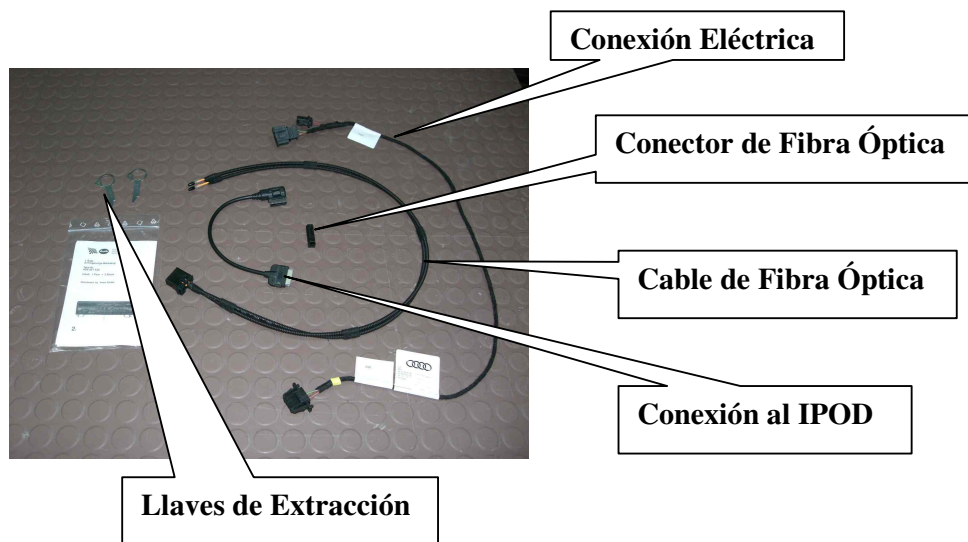


Fig: 1

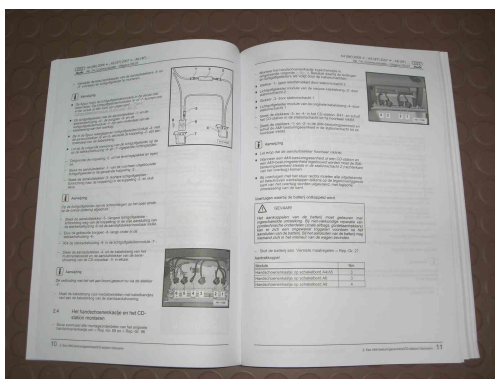
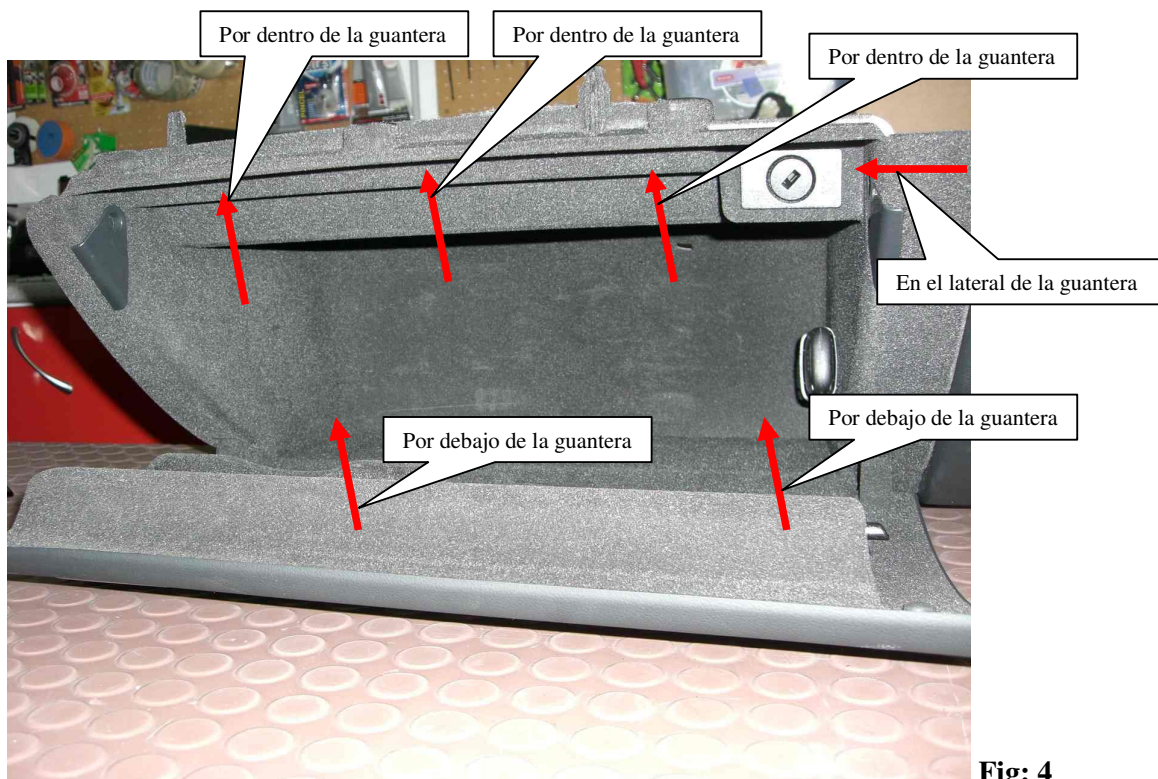


Fig: 2



Fig: 3

Lo primero que se debe hacer es sacar la guantera, para ello debemos quitar 6 (seis) tornillos hexagonales del 8, 3 (tres) arriba, 2 (dos) abajo y el ultimo en la parte lateral de la guantera que habremos quitados previamente. Desconectamos del mazo de cables y con cuidado tiramos hacia nosotros. **Fig: 4**



Para mayor comodidad y para que no sufra daños en su manipulación, seria conveniente quitar la puerta de la guantera, para ello debemos seguir tres simples pasos, desencajar los pasadores que hacen de bisagra y el pequeño pasador que retiene el pistón de apertura/cierre que esta a la derecha de la guantera. Figuras 5 y 6

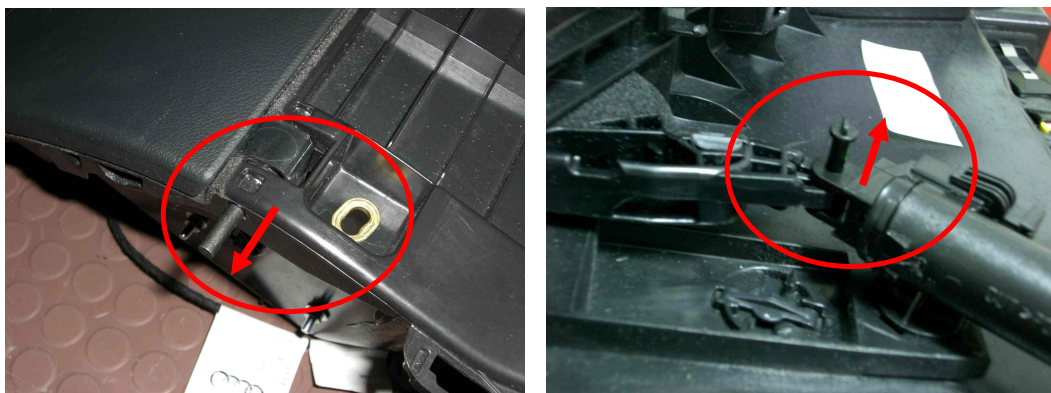


Fig: 5

Desde atrás con un punzón y un pequeño martillo.

Fig: 6

Con un pequeño destornillador plano hacia arriba.

El primer problema que encontraremos es que el AMI taparía la luz de la guantera, por lo que yo decido trasladarla más a su derecha. Fig: 7, para lo que recorto con un Cutter por su perímetro, así salvo el sistema de anclaje de la lamparilla. Fig: 8



Fig: 7



Fig: 8

El recuadro del portalámparas me servirá de plantilla para hacer su futura ubicación y el rectángulo resultante para tapar su anterior ubicación, Fig: 9 y 10.



Fig: 9



Fig: 10

Para su fijación he usado un pegamento de plásticos extra fuerte, Patex 25, no tendrá que soportar fuerzas, pero siempre quedara mejor. Fig: 11 y 12,



Fig: 11



Fig: 12

no queda del todo bonito pero hay que tener en cuenta que esto es la parte interior de la guantera y además va tapado por el tejido aislante.

El resultado interior no es del todo malo. Fig: 13. Ahora haremos un orificio para el paso de los cales de fibra y eléctricos Fig: 14



Fig: 13



Fig: 14

Paso ahora a la construcción de un subespacio donde ira insertado el AMI, y así no tener que perforarlo ni nada que lo modifique, lo haré con madera fina, la cual pintare en su interior y enmoquetare en su exterior, para que se asemeje lo mas posible a la guantera existente, este paso es muy a gusto del consumidor. Fig 15 y 16.



Fig: 15



Fig: 16

Una vez insertado el AMI y rematar algunos detalles de color, (pintar los pernos en negro mate), el resultado no es tan malo. Fig: 17. Hay que tener en cuenta que lo miramos desde abajo, posición esta que no será la habitual, así que ahora mismo lo estamos analizando muy estrictamente



Fig: 17

Pasamos a montar la puerta de la guantera, la operación será la contraria de desmontarla, introduciremos los pasadores que hacen de bisagra y el que retiene el pistón de las Fig: 5 y 6.

Así quedara en su posición lógica y con el IPOD en su sitio. Fig: 18 y 19.



Fig: 18



Fig: 19

CONEXIONES ELECTRICAS Y DE FIBRA OPTICA

Bien ahora pasamos al coche, haremos las conexiones según indicaciones de libro, Fig: 2; para ello debemos extraer el reproductor de cd, usaremos las llaves Fig: 1. suministradas con el AMI, Fig: 20 y 21



Fig: 20



Fig: 21

Para sacar las llaves presionaremos sobre la lengüeta lateral plateada fig: 22. lo que dejara al descubierto los cables que buscamos fig: 23

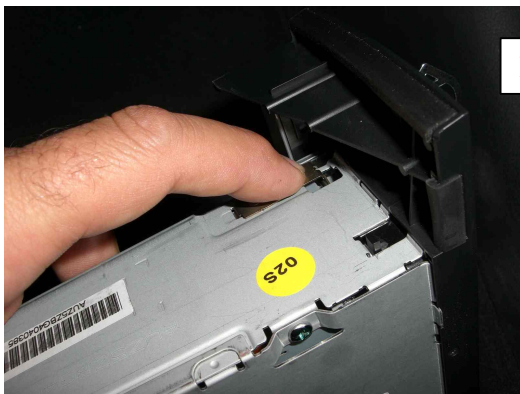


Fig: 22

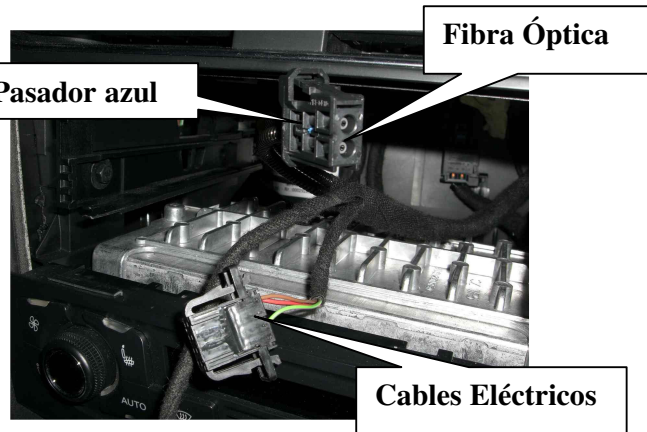


Fig: 23

Siguiendo las indicaciones del libro debemos sacar uno de los cables de fibra óptica, esto se hace para dar continuidad al sentido de la fibra, sacaremos el que tiene el sentido de salida, marcado con una flecha en el adaptador, previamente habremos sacado el pasador de color azul, para liberarlos, este que hemos liberado lo pasaremos por el conector rectangular Fig. 1, quedara tal que así Fig 24. Ahora le toca al turno a los nuevos cables, de los de fibra que están sueltos, los que no tienen conector pues cogemos el que tiene el sentido correcto (para todos estos pasos mejor seguir las instrucciones del libro) y lo introducimos en el conector al que ya habíamos añadido el que salio de CD y el otro que queda suelto al conector que va al CD, de donde habíamos sacado el primer cable de fibra, con ello cerramos el circuito (repito para este paso, sencillo si se anda con ojo lo mejor es seguir el libro).



Fig: 24

Ahora a lo eléctrico, aun más sencillo que el tema de la fibra, el cable que hemos comprado en un extremo tiene dos conectores, este va al CD, hace de puente para dar corriente al AMI y el otro al AMI. Una vez realizados los enlaces pasaremos los cables que van al AMI por la parte trasera de la consola hasta la parte trasera de la guantera Fig: 25.



Fig: 25



Fig: 26

Presentaremos la guantera para realizar las conexiones al AMI, la de fibra y la eléctrica por el orificio que hemos hecho en la parte trasera, Fig: 26. No olvidemos conectar el sistema eléctrico de origen que alimenta la luz de la guantera y el AIR BAG. Fig: 27

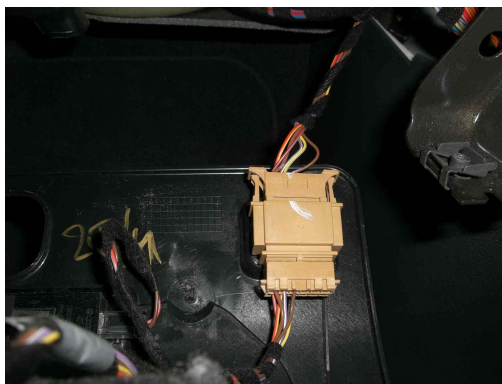


Fig: 27

Fijamos la guantera con sus seis tornillos (tenéis la ubicación en la fig: 4).

Y este es el resultado, siempre se puede mejorar, pero cubre mis expectativas, y ha funcionado a la primera OEEEEEEEEEE OEOEOEEEEEEEEEEEEEEEEEE.



